

Otváranie brány do 1 m/s:
Najrýchlejšia sekcionálna
brána od európskej
jednotky

PRIEMYSELNÉ SEKCIONÁLNE BRÁNY

NOVINKA NetControl na inteligentné prepojenie ovládania pohonu
a integráciu do lokálnych sietí

HÖRMANN





4

Dobré dôvody
pre Hörmann



22

Oblasti použitia



38

Vyhotovenia,
príslušenstvo,
technika

Značková kvalita Made in Germany



Rodinný podnik Hörmann ponúka všetky dôležité konštrukčné prvky pre stavbu a modernizáciu z jednej ruky. Tieto prvky sa vyrábajú vo vysokošpecializovaných závodoch podľa najnovšieho stavu techniky. Naši zamestnanci okrem toho intenzívne pracujú na nových výrobkoch, na neustálom ďalšom vývoji a vylepšovaní detailov. Tak vznikajú patenty a tiež popredná pozícia na trhu.





MYSLÍME A PRACUJEME EKOLOGICKY. Ako rodinný podnik si uvedomujeme svoju zodpovednosť za budúce generácie a ponúkame na požiadanie zákazníka všetky výrobky pre komerčnú výstavbu voliteľne ako uhlíkovo neutrálne. To vám dáva možnosť, aby ste svojím rozhodnutím o kúpe prevzali kompenzačné náklady za zvýšené emisie, a tak aktívne prispeli k ochrane klímy. Spoločnosť Hörmann sa so svojou stratégiou udržateľnosti usiluje o zníženie množstva emisií a predchádzanie ich vzniku. Celú našu spotrebu elektrickej energie vo všetkých európskych výrobných závodoch* pokrývame 100 % zelenou energiou z obnoviteľných zdrojov. Okrem toho znižujeme našu spotrebu mnohými ďalšími opatreniami a ročne ušetríme viac ako 75000 ton CO₂. Zvyšné emisie kompenzujeme podporou certifikovaných projektov na ochranu klímy v spolupráci s ClimatePartner.

* okrem Francúzska



Ďalšie informácie nájdete na
www.hoermann.com/sustainability



ClimatePartner
certifikovaný výrobok
climate-id.com/FYZNUF



CO₂
vypočítať
znižit
prispieť

Dôsledne plánované pre výstavbu orientujúcu sa na budúcnosť

Skúsení odborní poradcovia z najbližšieho predajného zastúpenia vás budú sprevádzať od návrhu objektu cez jeho technické objasnenie až po odovzдание stavby. Kompletne pracovné podklady, ako napr. montážne údaje, sú pre vás k dispozícii vždy aktuálne na www.hoermann.de





ZDOKUMENTOVANÁ UDRŽATEĽNOSŤ. Spoločnosť Hörmann si nechala potvrdiť trvalú udržateľnosť vyhlásením o environmentálnom výrobku (EPD) podľa normy ISO 14025 Inštitútom pre okennú techniku (ift) v Rosenheime.

Toto vyhlásenie EPD bolo vypracované na základe normy EN ISO 14025:2011 a normy EN 15804:2012 +A1:2013.

Okrem toho sa uplatňujú všeobecné usmernenia na vytváranie vyhlásení o environmentálnych výrobkoch typu III. Vyhlásenie vychádza z dokumentov PCR „PCR časť A“ PCR-A-0.3.2018 a „Dvere a brány“ PCR-TT-2.2:2018.



PORTÁL VÝROBKOV PRE ARCHITEKTOV

A PROJEKTANTOV. Jasná štruktúra obsluhy, ako aj funkcia vyhľadávania vám poskytnú rýchly prístup k popisom výzvy na predloženie ponuky, technickým údajom, certifikátom, výkresom CAD a mnohému ďalšiemu. Ďalej je možné pri mnohých výrobkoch poskytnúť údaje BIM pre proces Building Information Modeling za účelom efektívneho plánovania, navrhovania, konštrukcie a správy budov. Fotografie a fotorealistické zobrazenia dopĺňajú informácie o mnohých výrobkoch.



Sme členom odborného združenia Bauprodukte digital v rámci spolkového združenia Bausysteme e.V.



Popisy výzvy na predloženie ponuky, výkresy CAD, údaje BIM a dokumenty pre svoj projekt nájdete na www.hormann.sk/architekti/poradenstvo-pre-architektov/program-pre-architektov



KOMPAS ÚSPORY ENERGIE. Kompas úspory energie od spoločnosti Hörmann ukazuje, ako sa systémy priemyselných brán a nakladacej techniky plánujú energeticky efektívne a trvalo udržateľne. Integrovaný výpočtový modul približne vypočíta dobu amortizácie pre systémy brán a nakladacej techniky. Kompas úspory energie je pre vás k dispozícii ako webové rozhranie pre PC / MAC a mobilné koncové zariadenia.

Jednoduchá montáž a servis

Presné lícované spoje, málo konštrukčných prvkov a zalisované skrutky umožňujú rýchlu a precíznu montáž. Aktuálnu generáciu priemyselných sekcionálnych brán je možné navyše integrovať do konceptov digitálneho servisu a údržby na diaľku. To znižuje údržbové a servisné náklady, vďaka čomu majú priemyselné sekcionálne brány Hörmann hospodárnu prevádzku a dlhú životnosť.





Rýchly servis

RÝCHLY SERVIS. Vysoko kvalifikovaní odborníci našich tímov sú na cestách po celom Nemecku. Firma Hörmann však ponúka poradenstvo, údržbu a opravy aj v mnohých ďalších krajinách. Naši zákazníci sa na nás môžu spoľahnúť.



Garancia
10-ročného
dodatočného
predaja

NÁHRADNÉ DIELY ZNAČKY HÖRMANN. Pre brány, pohony a ovládania získate, samozrejme, garanciu 10-ročného dodatočného predaja.



BlueControl

INTELIGENTNÉ NASTAVENIE BRÁNY. Uvedenie do prevádzky, servis a údržba priemyselných brán sú jednoduché a pohodlné vďaka novej aplikácii BlueControl.



NOVINKA.
NetControl

NOVINKA. INTELIGENTNÉ PREPOJENIE. Pomocou NetControl Gateway sa zobrazujú dôležité informácie o bránach, ako napríklad stav, chybové hlásenia, cykly, doba otvorenia a pokyny k údržbe. To znižuje náklady na servisné zásahy a predchádza prestojom vďaka prezieravej výmene opotrebovaných dielov – pre trvalo funkčné logistické procesy okolo vášho bránového systému.

→ Ďalšie informácie nájdete od strany 88.



Konštrukcia s dlhou životnosťou

Vodiace kladky uložené v guľôčkových ložiskách, stabilné lamelové spojenia, ako aj optimálne zariadenie na vyrovnávanie hmotnosti umožňujú viac ako 25000 aktivácií – so špeciálnym vybavením až 200000. Voliteľná plastová päta zárubne tiež poskytuje trvalú ochranu zárubne pred možnou koróziou.





Len u firmy Hörmann

Oblúk vodiacej koľajnice s rozmerom 510 mm

CHOD BRÁNY S MIMORIADNOU ODOLNOSŤOU PROTI OPOTREBENIU. Konštrukcia zárubne s veľkým oblúkom vodiacej koľajnice a optimálne dimenzovanými vodiacimi kladkami šetrne chráni mechaniku brány.



Len u firmy Hörmann

Dvojité vodiace kladky na najvyššej lamele brány

TICHÉ OTVÁRANIE A ZATVÁRANIE. Sériové dvojité vodiace kladky **1** na najvyššej lamele zabezpečujú tichý chod brány, najmä pri zatváraní. Vďaka voliteľným 2-komponentovým vodiacim kladkám **2** sa hlučnosť chodu dodatočne zníži až o 5 dB(A). Neznamená to rozhodujúcu výhodu iba pri bránach v obytných budovách.



Len u firmy Hörmann

Plastová päta zárubne

PROTIKORÓZNA OCHRANA. Voliteľná plastová päta zárubne zosilnená sklenenými vláknami **3** zabraňuje priamemu kontaktu zárubne s vlhkosťou na podlahe a poskytuje trvalú ochranu pred možnou koróziou. Spolu s podlahovým tesnením brány vytvára päta zárubne aj opticky vydarené zakončenie.

→ Ďalšie informácie nájdete od strany 56.

Energeticky úsporný komfort pohonu

S rýchlými pohonmi brán ušetríte cennú energiu a navyše zrýchlíte svoje pracovné procesy. Podľa požiadaviek na výkon, rýchlosť a komfort, vám ponúkame perfektne zosúladené riešenia pohonov s vhodným bezpečnostným vybavením, pomôckami na obsluhu a so zdrojmi signálu. Tak optimálne podporujeme procesy vo vašom podniku – investícia, ktorá sa vám rýchlo vráti.





Pozvoľný štart
Pozvoľné zastavenie



Rýchlosť otvárania do 1,0 m/s



0 cca 80 % menej nákladov
na energiu*

* spotreba energie v režime úspory energie bez
pripojeného príslušenstva: menej ako 2 W/h

TURBORÝCHLE OTVÁRANIE BRÁNY. Hriadeľový pohon WA 500 FU inšpiruje rýchlosťou otvárania do 1 m/s. Tým sa urýchľujú logistické procesy a znižujú sa tepelné straty. Ovládanie s frekvenčným meničom s pozvoľným štartom a pozvoľným zastavením navyše odľahčuje celú mechaniku brány a zaručuje tichý chod brány. Pomocou pohonu ITO 500 FU špeciálne vyvinutého pre podzemné garáže sa dosahuje rýchlosť otvárania do 0,5 m/s.

→ Ďalšie informácie nájdete od strany 80.

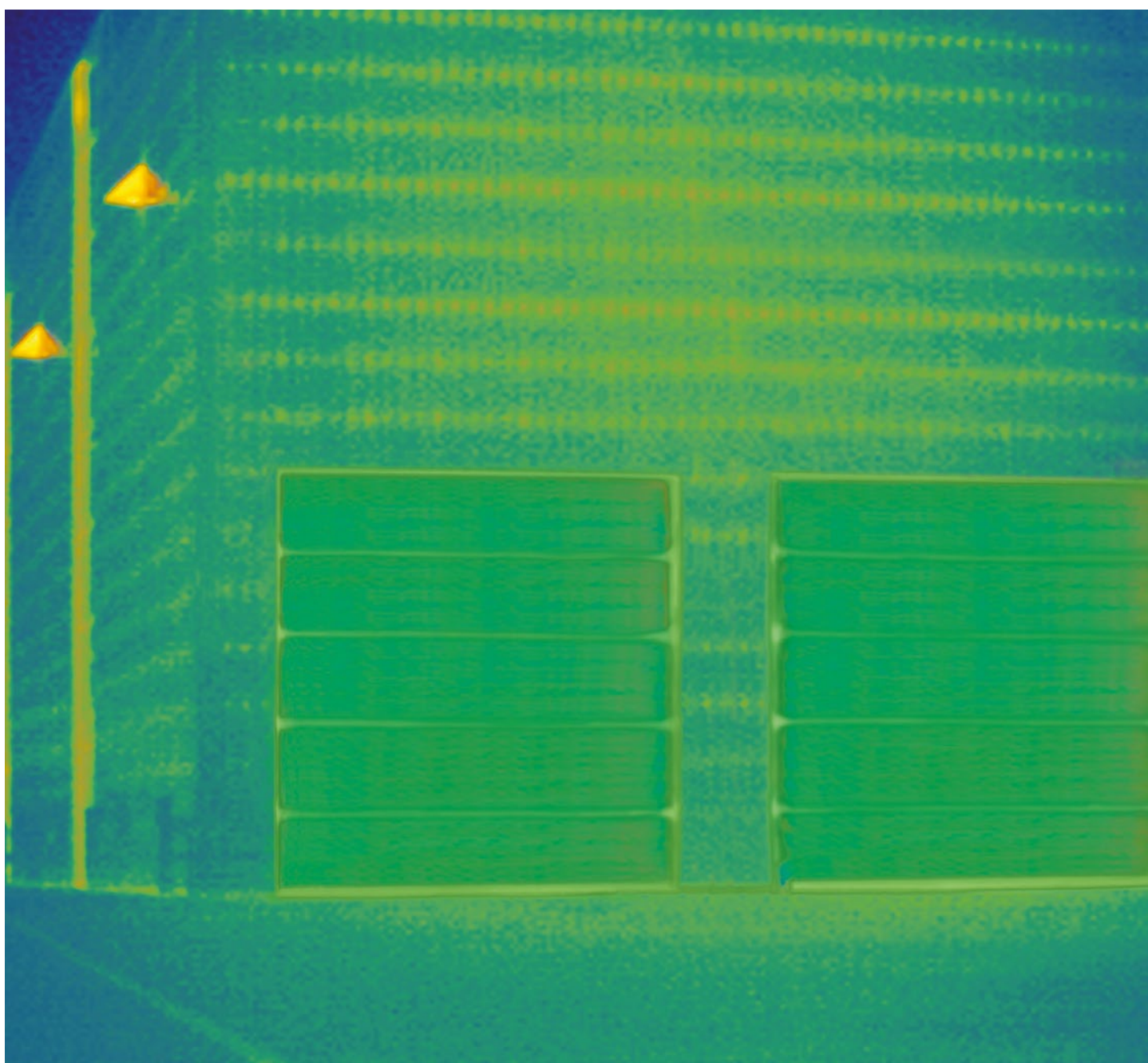


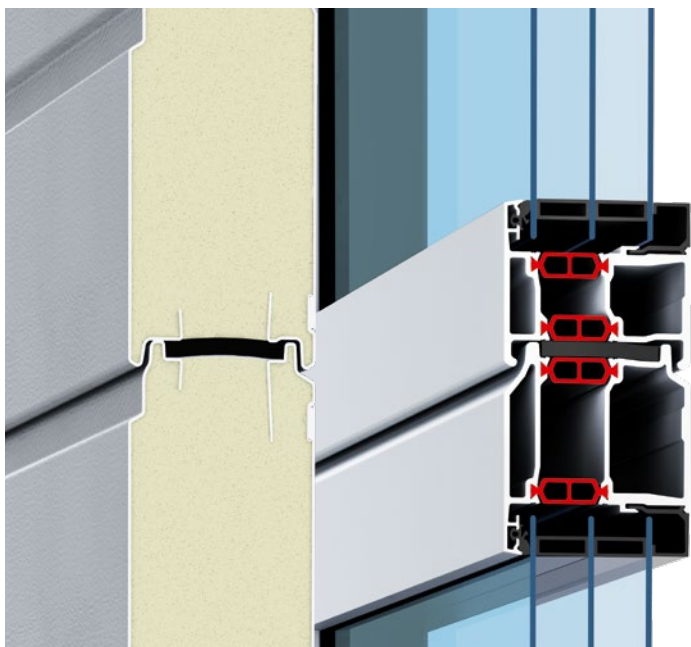
BEZKONTAKTNÁ BEZPEČNOSŤ. Efektívne monitorovanie uzatváracej hrany zvyšuje bezpečnosť. Pohony WA 500, WA 500 FU a ITO 500 FU voliteľne a bez príplatku vybavíme predbiehajúcou svetelnou závorou VL1-LE. Závora bezkontaktné reaguje na pohyby a prekážky a v prípade potreby bránu bezpečne zastaví.

→ Ďalšie informácie nájdete od strany 92.

Energeticky úsporné detailné riešenia

Priemyselné brány s termicky oddelenými lamelami a pripojením zárubne ThermoFrame ponúkajú výbornú tepelnú izoláciu a nízke energetické straty. Vysokokvalitné tesnenia na bočných zárubniach, na preklade a podlahové tesnenie s dvojitou komorou štandardne znižujú priepustnosť vzduchu. Vzduchotesnosť je možné tiež vylepšiť aj inými doplnkami, napríklad voliteľnými prelisovými výplňami, rohovými tesneniami a prekladovými protitesneniami.



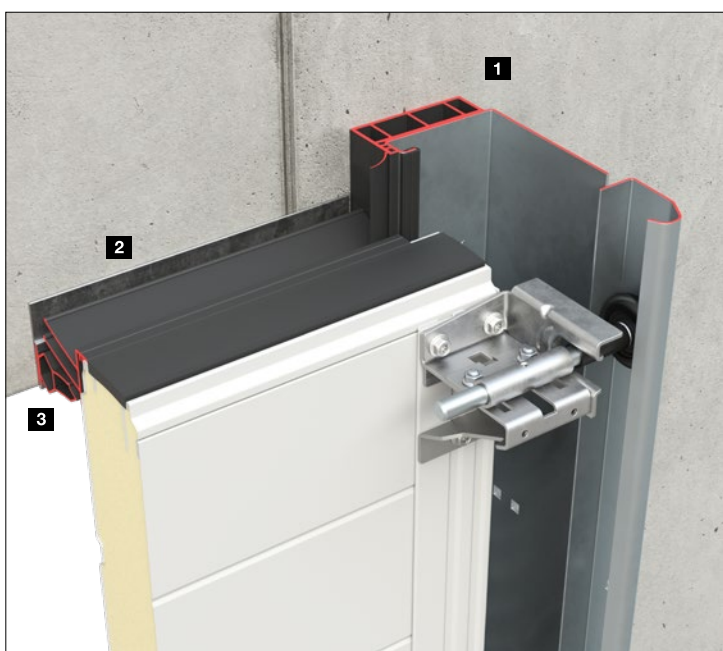


Najlepšia tepelná izolácia

Hodnota U do 0,51 W/(m²·K)

ENERGETICKY ÚSPORNÉ BRÁNY. Sériové termicky oddelené oceľové lamelové brány a hliníkové sekcionálne brány s konštrukčnou hĺbkou 67 mm presvedčajú vynikajúcou tepelnou izoláciou a šetria tak cenné náklady na energiu. Pomocou voliteľných 4-násobných tabúľ alebo dokonca klimatického skla je možné koeficient prechodu tepla ešte vylepšiť.

→ Ďalšie informácie nájdete od strany 40.



do 21 %

lepšia tepelná izolácia¹⁾



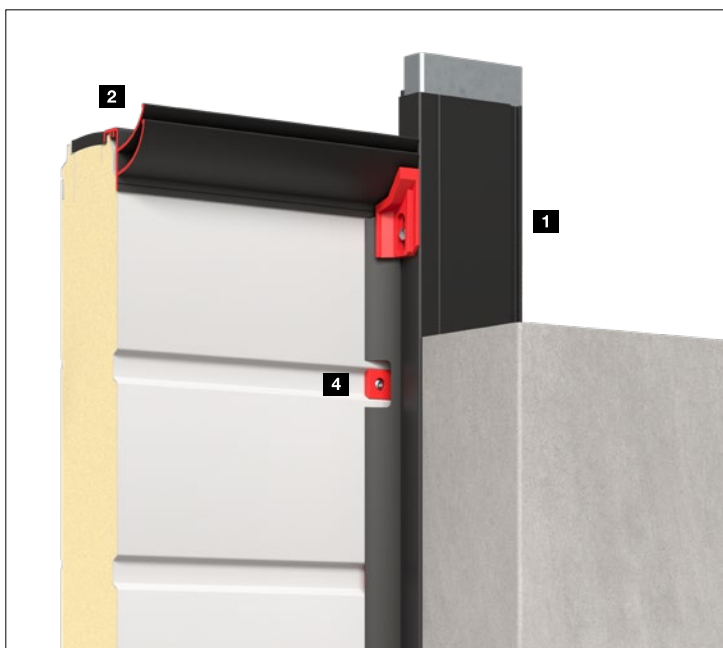
do triedy 4

nízka priepustnosť vzduchu²⁾

ENERGETICKY ÚSPORNÉ VYBAVENIA.

S voliteľným pripojením ThermoFrame 26 **1** na výmurovku a termické oddelenie zárubne a muriva, ako aj dvojité tesnenia na preklade **2** zlepšujú tepelnú izoláciu a vzduchotesnosť vašej brány. Detaily, ako napríklad dodatočné prekladové protitesnenie **3** a voliteľná výplň **4** takisto znižujú energetické straty – najmä pri meniacich sa klimatických podmienkach.

→ Ďalšie informácie nájdete na strane 59.



¹⁾ SPU 67 Thermo bez presklenia s voliteľným pripojením ThermoFrame pri ploche brány 3000 x 3000 mm

²⁾ SPU 67 Thermo, bez presklenia s voliteľným pripojením ThermoFrame a súpravou „Vyššia vzduchotesnosť“

HORE. SPU 67 Thermo (obr. vľavo)
a ALR 67 Thermo (obr. vpravo)

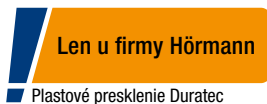
V STREDE. Pohľad zvonku

DOLE. Pohľad zvnútra

Perfektná transparentnosť

Hliníkové rámové brány poskytujú v hale veľa svetla a elegantný vzhľad brány. Sériové plastové presklenie Duratec ponúka trvalo číry priehľad a zosúladené hliníkové profily presvedčajú svojím harmonickým celkovým vzhľadom. To platí aj pre kombináciu brán s rôznymi konštrukčnými hĺbkami. Váš podnik sa v každom prípade bude ukazovať zo svojej najlepšej strany.





Len u firmy Hörmann

Plastové presklenie Duratec



Duratec

Plastové presklenie vysoko odolné proti poškrabaniu

TRVALO ČÍRY PRIEHLAD. Špeciálna vysokokvalitná povrchová úprava v kvalite automobilových svetlometov chráni plastové presklenie Duratec trvalo proti stopám po čistení a poškrabaniu. Takto sa dojem dobre udržiavaného vzhľadu zachováva dlhý čas aj napriek intenzívnemu používaniu v drsnom priemyselnom prostredí. Presklenie Duratec získate sériovo pri všetkých sekcionálnych bránach s čírym plastovým presklením.



Pozrite si krátky film na YouTube alebo na www.hormann.sk/mediacentrum

HARMONICKÝ DIZAJN. Sekcionálne brány, brány s integrovanými dverami, vedľajšie dvere a clony sú koncipované tak, aby sa pri zabudovaní do roviny budovy dosiahol zhodný celkový pohľad na všetky prvky. Priečle hliníkových zasklievacích rámov sú usporiadané vzhľadovo rovnako v jednej rovine – pri štandardných aj termicky oddelených profiloch, ako aj konštrukčných hĺbkach 42 a 67.

Vybavenia pre viac bezpečnosti a komfortu

Ponúkame vám veľký výber prvkov vybavenia, pomocou ktorých si každú bránu úplne jednoducho prispôbite svojim požiadavkám. Napríklad integrované dvere bez vysokého prahu pre pohodlný prechod. Dodatočnú bezpečnosť poskytujú voliteľné otočné a posuvné západky, tiež v kombinácii s vonkajším madlom na bezpečné uzamknutie brány a pohodlné otváranie z vonkajšej strany, alebo bezpečnostné vybavenie RC 2.





Len u firmy Hörmann

Obojstranná poistka proti posunutiu



Sériová poistka proti posunutiu



Voliteľne s bezpečnostným vybavením RC2
otestované a certifikované



Mimoriadne plochý prah

SPOĽAHLIVÁ ODOLNOSŤ PROTI VLÁMANIU. Sériová poistka proti posunutiu funguje mechanicky a účinne tým chráni váš tovar a stroje aj pri výpadku prúdu. Voliteľne dostanete lamelové brány, integrované dvere a vedľajšie dvere tiež s testovaným a certifikovaným bezpečnostným vybavením RC2 (v konštrukčných hĺbkach 42 mm a 67 mm).

→ Ďalšie informácie nájdete na strane 75.

KOMFORTNÁ A BEZPEČNÁ PRÁCA. Mimoriadne plochý prah z ušľachtilej ocele uľahčuje prácu a znižuje riziko nehôd pri integrovaných dverách (obr. vľavo). Znižuje sa riziko zakopnutia a zreteľne sa uľahčuje prejazd vozíkov na kolieskach. Za určitých podmienok môžete integrované dvere bez vysokého prahu použiť dokonca ako únikové dvere a bezbariérový prechod.

→ Ďalšie informácie nájdete od strany 64.

Individuálne riešenia brán

Priestorovo úsporné bránové systémy sa vďaka rôznym druhom kovania prispôbia každej stavebnej architektúre. To umožňuje bezpečnosť plánovania pri novostavbách a renováciách. Spoločnosť Hörmann vám ponúka riešenie šité na mieru: špeciálne brány pre logistické spoločnosti, brány pre podzemné garáže, brány Vitraplan s exkluzívnymi preskleniami alebo zladenými fasádnymi panelmi a vyhotovením v jednej rovine.





Len u firmy Hörmann

PLNÁ VÝŠKA PREJAZDU. Svetlá výška prejazdu pri kovaní pre nízky preklad s otočným mechanizmom môže pri zodpovedajúcom vyhotovení brány a jej výške dosiahnuť plnú výšku brány pri potrebe prekladu iba 200 mm. To je výhodné najmä v podzemných garážach.

VHODNÉ MONTÁŽNE RIEŠENIA. S viac ako 30 druhmi kovaní je možné priemyselné sekciónálne brány optimálne zabudovať do vašej haly podľa požiadaviek. Detailné riešenia, ako napríklad dole umiestnené pružinové hriadele alebo nastaviteľné konštrukčné prvky, okrem toho uľahčujú údržbu a brány sa mimoriadne ľahko udržiavajú.

→ Ďalšie informácie nájdete od strany 60.





24

Logistika
Predaj



26

Skladovacie haly
Poľnohospodárske budovy



28

Verejné stavby
Hasičské stanice



30

Servisy
Autosalóny



32

Hromadné garáže



34

Reprezentatívne budovy
Obloženie na mieste stavby





VLAVO HORE. SPU F42 s dobrou tepelnou izoláciou pre vyhrievané haly

VPRAVO HORE. SPU F42 Parcel na nakládku a vykládku nákladných a dodávkových vozidiel na nakladacej stanici

VLAVO DOLE. SPU 67 Thermo v kombinácii s predsadenými komorami, nakladacími mostíkmi so systémom DOBO a nafukovacími tesniacimi límcami Hörmann pre použitie v potravinárskej a chladiarenskej logistike

VPRAVO DOLE. Hlbšie vedená sekcionálna brána SPU F42 v kombinácii s izolovanými nakladacími mostíkmi a tesniacimi límcami Hörmann



Logistické a obchodné centrá

Priemyselné sekcionálne brány a pohony Hörmann sú optimálne prispôbené nakladacej technike Hörmann. Získate tak logistické riešenie, ktoré vo veciach tepelnej účinnosti a funkcie perfektne zodpovedá vašim požiadavkám. Dvojstenné lamelové brány SPU F42 / SPU 67 Thermo sa odporúčajú pre vykurované haly, aby sa udržali čo najmenšie energetické straty. SPU F42 / APU F42 Parcel bola špeciálne vyvinutá pre spoločnosti na prepravu balíkov.

→ Ďalšie informácie o SPU F42 / SPU 67 Thermo nájdete od strany 42.

→ Ďalšie informácie o SPU F42 / APU F42 Parcel nájdete od strany 54.

Skladovacie haly a poľnohospodárske budovy

Robustné lamelové brány sú určené pre drsné každodenné úlohy v priemysle, obchode a poľnohospodárstve. Integrované dvere bez vysokého prahu poskytujú jednoduchý a bezpečný prechod osôb a vďaka voliteľným preskleniam môže do haly vstupovať denné svetlo.

→ Ďalšie informácie o integrovaných dverách bez vysokého prahu nájdete od strany 64.





HORE. SPU F42 s integrovanými dverami bez vysokého prahu pre jednoduchý prechod osôb

VLAVO DOLE. SPU 67 Thermo pre veľké otvory brán

VPRAVO DOLE. SPU F42 s turbo rýchlym otváraním brány až 1 m/s pri pohone WA 500 FU a ovládání 560



Verejné stavby a hasičské stanice

Veľkoplošné presklenia poskytuje dostatok svetla v hale a vďaka štandardnému preskleniu Duratec trvalo číry pohľad. Ocelový lamelový sokel vypenený polyuretánovou penou pri APU F42 / APU 67 Thermo je cenovo výhodný a odolný proti znečisteniu.

→ Ďalšie informácie o APU F42 / APU 67 Thermo nájdete od strany 44.





VLAVO HORE. APU 67 Thermo s vysokou tepelnou izoláciou a robustným oceľovým lamelovým soklom

VPRAVO HORE. SPU 67 Thermo s hliníkovým zasklievacím rámom

DOLE. ALR F42 s úplným presklením pre viac svetla v hale





HORE. ALR 67 Thermo Glazing s tabuľami z pravého skla

VLAVO DOLE. APU F42 so vzhľadovo rovnakým rozdelením presklení pri bránach s integrovanými dverami a bez integrovaných dverí

VPRAVO DOLE. ALR F42 s úplným presklením pre svetlo v pracovnej oblasti; vzhľadovo rovnaké vedľajšie dvere NT 60





Servisy a autosalóny

Vďaka veľkoplošným preskleniam z pravého skla sa brána ALR F42 Glazing stáva výkladom a priťahuje potenciálnych zákazníkov.

Sériové plastové presklenie Duratec pri ALR F42 / ALR 67 Thermo sa stará o trvalo číry pohľad. A integrované dvere bez vysokého prahu poskytujú prechod s jednoduchým servisom.

→ Ďalšie informácie o ALR F42 Glazing / ALR 67 Thermo Glazing nájdete od strany 48.

→ Ďalšie informácie o ALR F42 / ALR 67 Thermo nájdete od strany 46.





VLAVO HORE. ALR F42 s mrežovými panelmi od zákazníka

VPRAVO HORE. ALR F42 s výplňou z mrežoviny

DOLE. ALR F42 s polyuretánovou sendvičovou výplňou





Hromadné garáže

Špeciálne pre túto oblasť použitia poskytuje Hörmann kompletne, navzájom zosúladené systémy pozostávajúce z brány, pohonu a z rozsiahleho programu príslušenstva, od stojaceho stĺpa až po zariadenie so signálnymi svetlami.

→ Ďalšie informácie o pohonoch a príslušenstve nájdete od strany 78.



Reprezentatívne budovy

Exkluzívne presklené brány ponúkajú vzrušujúcu zmes zrkadlenia a priehľadu. Zladené fasádne panely ako povrch brány umožňujú harmonickú integráciu budovy. Spoločnosť Hörmann presvedčí dokonalými riešeniami brány pre náročnú architektúru.

→ Ďalšie informácie o ALR F 42 Vitraplan a ALR F 42 Vitraplan AT nájdete od strany 50.





HORE. ALR F42 Vitraplan so sivo tónovaným presklením integrovaná v sklenenej fasáde

VLAVO DOLE. ALR F42 Vitraplan s modernými fasádnymi panelmi ALUCOBOND® naturAL Reflect 405

VPRAVO DOLE. ALR F42 Vitraplan so sivo tónovaným presklením

Obloženie na mieste stavby

Stvárnite si svoju sekcionálnu bránu úplne podľa svojich predstáv, pomocou dreva, kovu, keramiky, plastu alebo ďalších materiálov. Základom brány pre obloženie fasády je priemyselná sekcionálna brána ALR F42 s hliníkovou rámovou konštrukciou a polyuretánovou sendvičovou výplňou.

→ Ďalšie informácie o ALR F42 k obloženiu na mieste stavby nájdete od strany 52.





VPRAVO HORE. ALR F42 s obložením z vrstvených lisovaných tabúľ v jednej rovine na mieste stavby

DOLE. ALR F42 s obložením z hliníkových spojovacích dosiek v jednej rovine na mieste stavby





40



70



78



Vyhotovenia, príslušenstvo, technika

- 40 Vyhotovenia lamiel a rámov
- 42 Dvojstenné oceľové lamelové brány
- 44 Presklené hliníkové sekciónálne brány s oceľovým lamelovým soklom
- 46 Presklené hliníkové sekciónálne brány
- 48 Veľkoplošne presklené hliníkové sekciónálne brány
- 50 Hliníkové sekciónálne brány pre náročnú architektúru
- 52 Hliníkové sekciónálne brány pre obloženie na mieste stavby
- 54 Logistické brány
- 56 Vybavenie
- 64 Integrované dvere bez vysokého prahu
- 68 Vedľajšie dvere
- 70 Individuálna farebnosť
- 72 Presklenia a výplne
- 75 Bezpečnostné vybavenie
- 77 Možnosti obsluhy pre ručne ovládané brány
- 78 Pohony a ovládania
- 104 Technické údaje

Vyhotovenia lamiel a rámov

Prehľad



Konštrukčná hĺbka 42 mm

Oceľové lamely **1** a hliníkové rámy **2** sú navrhnuté pre robustné každodenné úlohy v priemysle a obchode a ponúkajú dobrú tepelnú izoláciu. Pri vyšších požiadavkách na tepelnú izoláciu a maximálnu priehľadnosť odporúčame brány s termicky oddelenými hliníkovými rámami **3**.

Konštrukčná hĺbka 67 mm

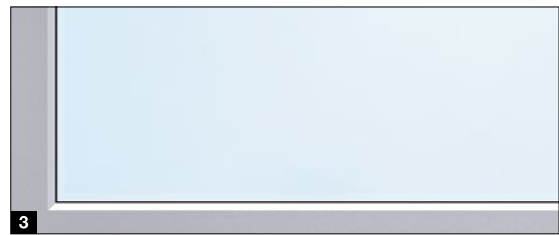
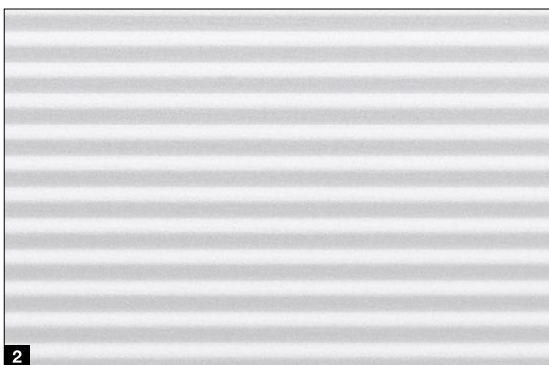
Sériové termicky oddelené oceľové lamely **4** a oceľové rámy **5** presvedčajú excelentnou tepelnou izoláciou do $0,51 \text{ W}/(\text{m}^2\cdot\text{K})$ pri SPU 67 Thermo a umožňujú veľkosti brán do šírky 10 m. Termické oddelenie vonkajšej a vnútornej strany tiež zabráňuje tvoreniu kondenzovanej vody na vnútornej strane brány.



Rovnaký vzhľad

v oboch konštrukčných hĺbkach

Obe konštrukčné hĺbky sa dajú kombinovať v závislosti od požiadaviek na objekt, pretože vzhľad brány je 100 % identický.



Oceľové lamely

Dvojstenné lamely vypenené polyuretánovou penou sú mimoriadne robustné a optimálne chránené pred vplyvmi počasia povrchom zo žiarovo pozinkovanej ocele s vysokokvalitnou povrchovou úpravou (2-zložková PUR). Používajú sa pri oceľových lamelových bránach a presklených hliníkových rámových bránach s oceľovým lamelovým soklom.

1 Odolná povrchová úprava s razením Stucco ponúka rovnomerný prelis s odstupmi každých 125 mm na lamele, ako aj v lamelovom prechode. Mierne škrabance alebo stopy nečistôt nie sú na tomto povrchu tak ľahko viditeľné.

2 Elegantná povrchová úprava Micrograin presviedča hladkým povrchom a charakteristickou jemnou štruktúrou línií. Táto povrchová úprava mimoriadne dobre harmonizuje s modernými fasádami, ktoré sa vyznačujú jasnou rečou tvarov.

Vnútorňa strana brány sa dodáva s razením Stucco v sivobielej farbe RAL 9002.

Hliníkový rám

Hliníkové rámy sú vyrobené z vysokokvalitných pretlačovaných profilov. Používajú sa pri presklených hliníkových rámových bránach a ako prvky presklenia pri oceľových lamelových bránach.

Presklenia **3**

Sériové 2-násobné (pri konštrukčnej hĺbke 42 mm) alebo 3-násobné (pri konštrukčnej hĺbke 67 mm) plastové presklenie Duratec ponúka maximálnu odolnosť voči poškriabaniu a dobrú tepelnú izoláciu. Pri vyšších požiadavkách na tepelnú izoláciu sa odporúčajú 4-násobné presklenia alebo klimatické dvojité tabule.

Panely **4**

Dvojstenné panely sú zvlášť vhodné ako robustný podlahový profil pri presklených rámových bránach.

Mrežové výplne **5**

Pre hromadné garáže ponúkajú optimálne vetranie mrežovina alebo výplne z dierovaného oceľového plechu.

→ Ďalšie informácie nájdete od strany 72.

Dvojstenné oceľové lamelové brány

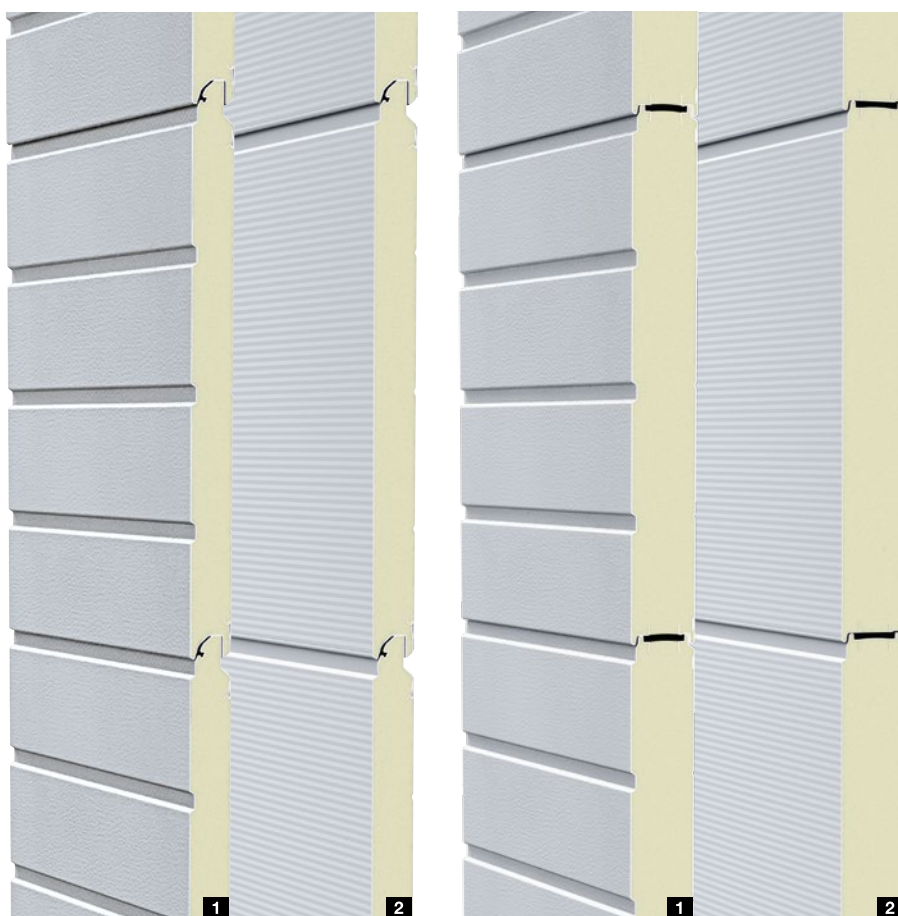
SPU F42 / SPU 67 Thermo



Rovnaký vzhľad

v oboch konštrukčných hĺbkach

- Robustné oceľové lamely vypenené PU
- Voliteľne s razením Stucco **1** alebo povrchovou úpravou Micrograin **2**
- Voliteľné lamelové okná alebo hliníkové zasklievacie rámy
- Dobrá tepelná izolácia pri SPU F42
- Najlepšia tepelná izolácia pri SPU 67 Thermo s termicky oddelenými lamelami



Typ brány

SPU F42

SPU 67 Thermo

	bez integrovaných dverí	s integrovanými dverami	bez integrovaných dverí	s integrovanými dverami
Veľkosť brány				
Šírka max. (mm)	8000	7000	10000	7000
Výška max. (mm)	7500	7500	7500	7500
Konštrukcia				
Konštrukčná hĺbka (mm)	42	42	67	67
Oceľové lamely	●	●	●	●
Hliníkový rám	○	○	○	○
Termicky oddelený	-	-	●	●
Tepelná izolácia EN 13241, príloha B EN 12428 Hodnota U vo W/(m ² ·K) pri ploche brány 5000 × 5000 mm				
uzatvorená sekciónálna brána	1,0	1,2	0,62	0,82
s ThermoFrame	0,94	1,2	0,51	0,75
Lamela	0,50	0,50	0,33	0,33

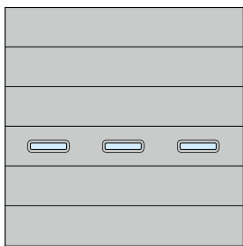
● = sériovo

○ = voliteľne ako presklenie

- = nie je dostupné

Vzorové vyhotovenia brány

Šírka brány do 4500 mm
(príklad 4500 × 4500 mm)



SPU F42, SPU 67 Thermo
NOVINKA. Lamelové okná, typ F
(s možnosťou vyhotovenia brány RC2),
rovnomé rozdelenie polí

Šírka brány do 5500 mm
(príklad 5500 × 4500 mm)

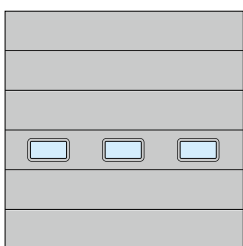


SPU F42, SPU 67 Thermo
Lamelové okná typ D
Umiestnenie integrovaných dverí vľavo

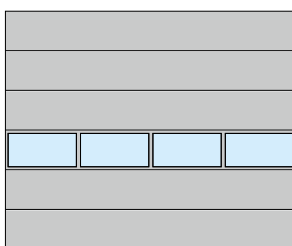
Šírka brány nad 5500 mm
(príklad 7000 × 4500 mm)



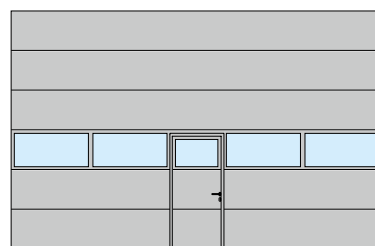
SPU F42, SPU 67 Thermo
Lamelové okná typ A



SPU F42, SPU 67 Thermo
Lamelové okná typ E
rovnomé rozdelenie polí



SPU F42, SPU 67 Thermo
Hliníkové zasklievacie rámy
rovnomé rozdelenie polí



SPU F42, SPU 67 Thermo
Hliníkové zasklievacie rámy
Umiestnenie integrovaných dverí v strede

Upozornenie

Bránu SPU F42 Plus dostanete na požiadanie s mnohými motívmi brány a povrchovými úpravami ako garážové sekcionálne brány Hörmann.

Svetlá šírka prechodu (LDB) integrovaných dverí
SPU F42: 940 mm
SPU 67 Thermo: 905 mm

Tip

Účinná tepelná izolácia

s hodnotou U do 0,51 W/(m²·K)

Vyhrievané haly vyžadujú dobre izolované priemyselné sekcionálne brány, aby udržiavali čo najnižšie energetické straty. Priemyselné sekcionálne brány Hörmann s termicky oddelenými 67 mm hrubými lamelami izolujú veľmi efektívne, a tak šetria energetické náklady. Tepelnú izoláciu lepšiu až o 21 % získate aj s voliteľným ThermoFrame 26 na výmurovku a termické oddelenie od zárubne a muriva. Prekladové tesnenie a prekladové protitesnenie navyše zlepšujú tepelnú izoláciu a vzduchotesnosť vašej brány.

→ Ďalšie informácie nájdete na strane 59.



Presklené hliníkové sekciónálne brány s lamelovým soklom

APU F42, APU F42 Thermo, APU 67 Thermo



Rovnaký vzhľad

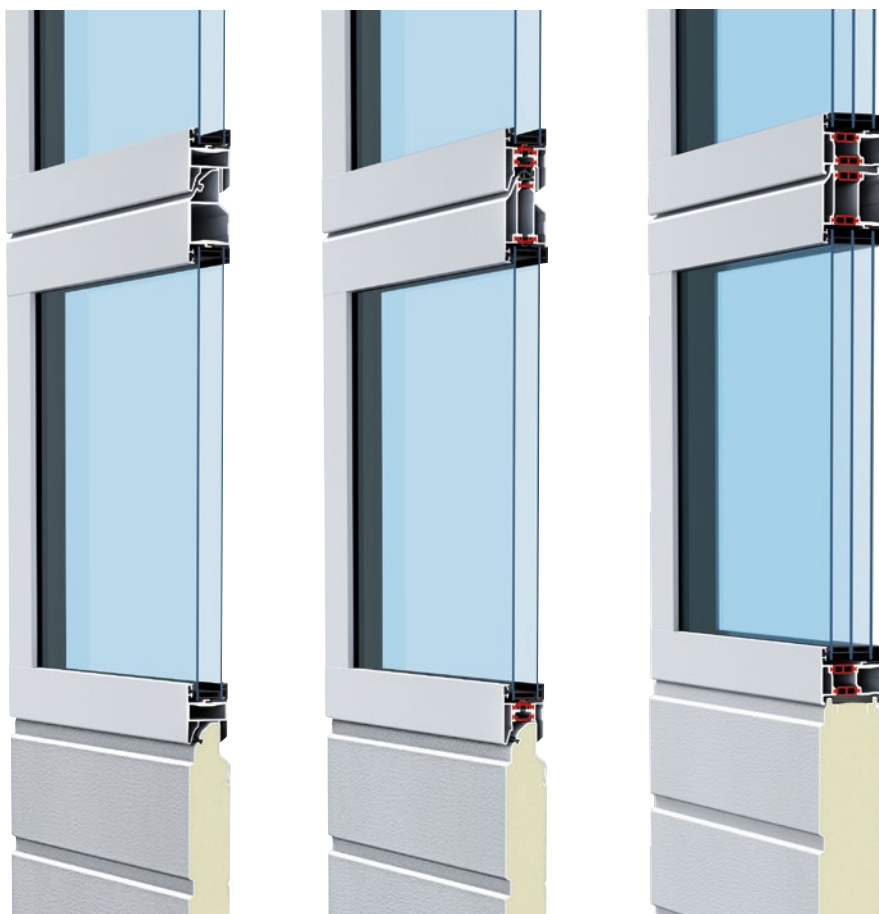
v oboch konštrukčných hĺbkach



Duratec

Plastové presklenie vysoko odolné proti poškrabaniu

- Veľkoplášne hliníkové zasklievacie rámy
- Robustný oceľový lamelový sokel vypenený PU
- Dobrá tepelná izolácia pri APU F42
- Veľmi dobrá tepelná izolácia pri APU F42 Thermo s termicky oddelenými lamelami
- Najlepšia tepelná izolácia pri APU 67 Thermo s termicky oddelenými lamelami



Typ brány

APU F42

APU F42 Thermo

APU 67 Thermo

	bez integrovaných dverí	s integrovanými dverami	bez integrovaných dverí	s integrovanými dverami	bez integrovaných dverí	s integrovanými dverami
Veľkosť brány						
Šírka max. (mm)	8000	7000	7000	7000	10000	7000
Výška max. (mm)	7500	7500	7500	7500	7500	7500

Konštrukcia

Konštrukčná hĺbka (mm)	42	42	42	42	67	67
Oceľové lamely	■	■	■	■	■	■
Hliníkový rám	●	●	●	●	●	●
Termicky oddelený	-	-	●	●	●	●

Tepelná izolácia EN 13241, príloha B EN 12428

Hodnota U vo W/(m²·K) pri ploche brány 5000 × 5000 mm

sériová dvojité tabuľa s ThermoFrame	3,4	3,6	2,9	3,1	-	-
sériová trojitá tabuľa s ThermoFrame	-	-	-	-	2,1	2,3
voliteľná klimatická dvojité tabuľa, JBS s ThermoFrame	2,5	2,7	2,0	2,2	1,6	1,8
	2,4	2,6	1,9	2,1	1,5	1,7

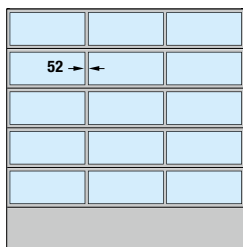
● = sériovo

■ = sériovo ako podlahová sekcia

- = nie je dostupné

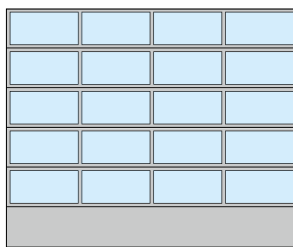
Vzorové vyhotovenia brány

Šírka brány do 4500 mm
(príklad 4500 × 4500 mm)



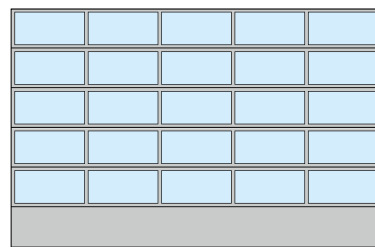
APU F42, APU F42 Thermo, APU 67 Thermo
rovnomé rozdelenie polí

Šírka brány do 5500 mm
(príklad 5500 × 4500 mm)

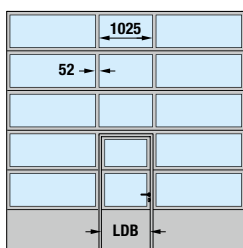


APU F42, APU F42 Thermo, APU 67 Thermo
rovnomé rozdelenie polí

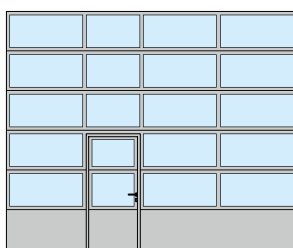
Šírka brány nad 5500 mm
(príklad 7000 × 4500 mm)



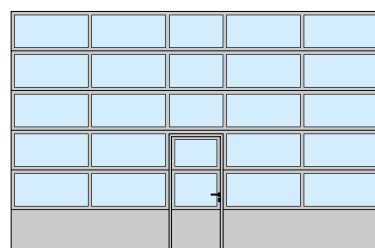
APU F42, APU F42 Thermo, APU 67 Thermo
rovnomé rozdelenie polí



APU F42, APU F42 Thermo, APU 67 Thermo
Umiestnenie integrovaných dverí v strede



APU F42, APU F42 Thermo, APU 67 Thermo
Umiestnenie integrovaných dverí vľavo



APU F42, APU F42 Thermo, APU 67 Thermo
Umiestnenie integrovaných dverí v strede

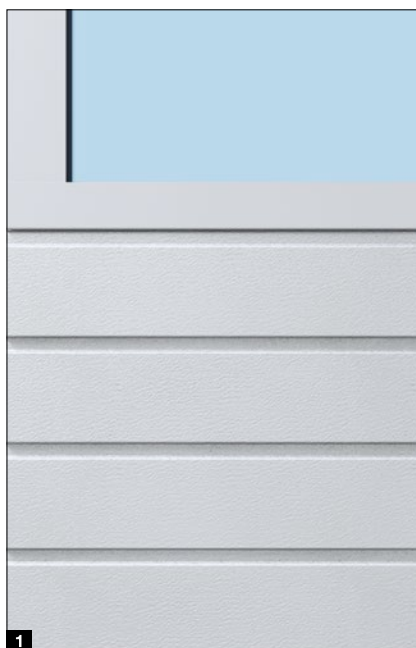
Upozornenie

Rovnomerné rozdelenie polí je na požiadanie možné aj s integrovanými dverami. Rozdelenie polí umiestnenia integrovaných dverí získate aj pri sekcionálnych bránach bez integrovaných dverí. Pre modernizáciu alebo, ak sa má zaručiť rovnaký vzhľad ako pri existujúcich sekcionálnych bránach, sú APU F42, ako aj APU F42 Thermo k dispozícii aj s priečkami širokými 91 mm.

Svetlá šírka prechodu (LDB) integrovaných dverí
APU F42, APU F42 Thermo: 940 mm
APU 67 Thermo: 905 mm

Mimoriadne jednoduchá údržba a opravy

Oceľový lamelový sokel s výškou 750 mm je vďaka rovnomernému vypeneniu polyuretánovou penou mimoriadne robustný a voliteľne je ho možné dodať v povrchových úpravách Stucco **1** alebo Micrograin **2**. Pri väčších poškodeniach je možné ho jednoducho a cenovo výhodne vymeniť.



Presklené hliníkové sekciónálne brány

ALR F42, ALR F42 Thermo, ALR 67 Thermo



Rovnaký vzhľad

v oboch konštrukčných hĺbkach



Duratec

Plastové presklenie vysoko odolné proti poškrabaniu

- Veľkoprošné hliníkové zasklievacie rámy
- Dobrá tepelná izolácia pri ALR F42
- Veľmi dobrá tepelná izolácia pri ALR F42 Thermo s termicky oddelenými lamelami
- Najlepšia tepelná izolácia pri ALR 67 Thermo s termicky oddelenými lamelami



Typ brány

ALR F42

ALR F42 Thermo

ALR 67 Thermo

	bez integrovaných dverí	s integrovanými dverami	bez integrovaných dverí	s integrovanými dverami	bez integrovaných dverí	s integrovanými dverami
Veľkosť brány						
Šírka max. (mm)	8000	7000	7000	7000	10000	7000
Výška max. (mm)	7500	7500	7500	7500	7500	7500

Konštrukcia

Konštrukčná hĺbka (mm)	42	42	42	42	67	67
Oceľové lamely	-	-	-	-	-	-
Hliníkový rám	●	●	●	●	●	●
Termicky oddelený	-	-	●	●	●	●

Tepelná izolácia EN 13241, príloha B EN 12428

Hodnota U vo W/(m²·K) pri ploche brány 5000 × 5000 mm

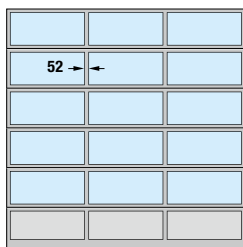
sériová dvojité tabuľa s ThermoFrame	3,6	3,8	3,0	3,2	-	-
sériová trojitá tabuľa s ThermoFrame	-	-	-	-	2,2	2,4
voliteľná klimatická dvojité tabuľa, JBS s ThermoFrame	2,7	2,9	2,1	2,3	1,7	1,9
	2,6	2,8	2,0	2,2	1,6	1,8

● = sériovo

- = nie je dostupné

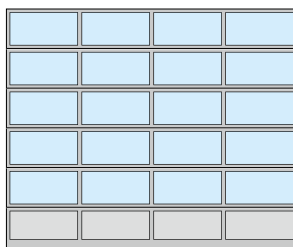
Vzorové vyhotovenia brány

Šírka brány do 4500 mm (príklad 4500 × 4500 mm)



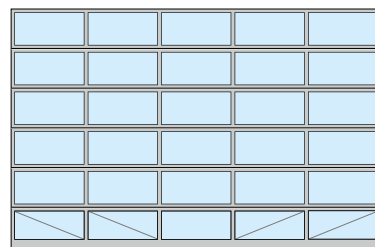
ALR F42, ALR F42 Thermo, ALR 67 Thermo
rovnomé rozdelenie polí

Šírka brány do 5500 mm (príklad 5500 × 4500 mm)

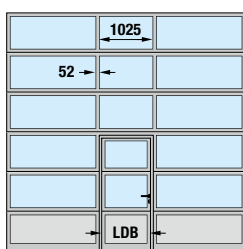


ALR F42, ALR F42 Thermo, ALR 67 Thermo
rovnomé rozdelenie polí

Šírka brány nad 5500 mm (príklad 7000 × 4500 mm)



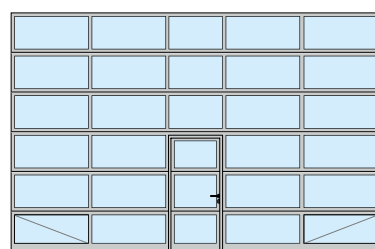
ALR F42, ALR F42 Thermo, ALR 67 Thermo
rovnomé rozdelenie polí, úplné presklenie



ALR F42, ALR F42 Thermo, ALR 67 Thermo
Umiestnenie integrovaných dverí v strede



ALR F42, ALR F42 Thermo, ALR 67 Thermo
Umiestnenie integrovaných dverí vľavo



ALR F42, ALR F42 Thermo, ALR 67 Thermo
umiestnenie integrovaných dverí v strede,
úplné presklenie

Upozornenie

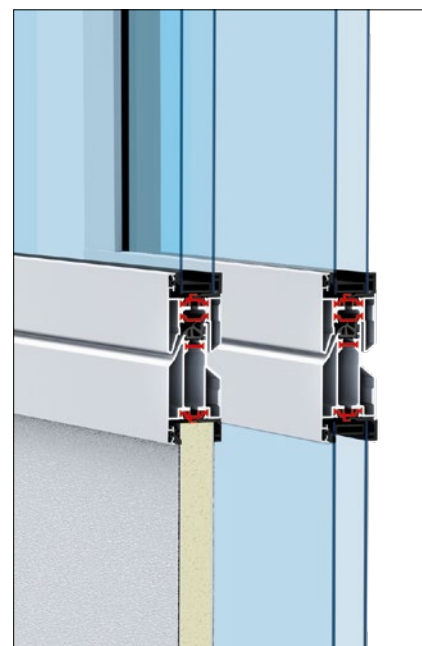
Rovnomerné rozdelenie polí je na požiadanie možné aj s integrovanými dverami. Rozdelenie polí umiestnenia integrovaných dverí sú k dispozícii aj pri bránach bez integrovaných dverí. Pre modernizáciu alebo, ak sa má zaručiť rovnaký vzhľad ako pri existujúcich sekcionálnych bránach, sú ALR F42 / ALR F42 Thermo k dispozícii aj s priečkami širokými 91 mm. Samozrejme, sú možné aj individuálne usporiadania sklenených a panelových výplní, ako aj plné presklenie. Pre lepšiu stabilitu sú pri bránach s úplným presklenením (od šírky brány 5510 mm) a bránach z pravého skla s integrovanými dverami (od šírky brány 4510 mm) spodné presklenené polia na vnútornej strane vybavené diagonálnymi statickými spevneniami.

Svetlá šírka prechodu (LDB) integrovaných dverí
ALR F42, ALR F42 Thermo: 940 mm
ALR 67 Thermo: 905 mm

Voliteľné výplne

Spodný článok brány dodávame sériovo so sendvičovou výplňou z polyuretánovej peny, na oboch stranách s razením Stucco. Brána je voliteľne dostupná s úplným presklenením pre maximálnu priehľadnosť bez príplatku. Podľa vašich požiadaviek dostanete ďalšie varianty presklenia, sendvičové výplne alebo vetracie mriežky.

→ Ďalšie informácie nájdete od strany 72.



Veľkoplôšne presklené hliníkové sekciónálne brány

ALR F42 Glazing, ALR 67 Thermo Glazing



Rovnaký vzhľad

v oboch konštrukčných hĺbkach



Pravé sklo

- Celopresklená brána pre nerušený pohľad do výstavných priestorov
- Plynulé presklené polia do šírky brány 3330 mm bez zvislej priečle
- Presne rovnomerne rozdelené presklené polia
- Dobrá tepelná izolácia pri ALR F42 Glazing
- Najlepšia tepelná izolácia pri ALR 67 Thermo s termicky oddeleným hliníkovým zasklievacím rámom

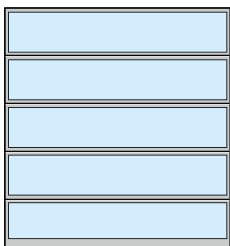


Typ brány	ALR F42 Glazing	ALR 67 Thermo Glazing
Veľkosť brány		
Šírka max. (mm)	5500	5500
Výška max. (mm)	4000	4000
Konštrukcia		
Konštrukčná hĺbka (mm)	42	67
Oceľové lamely	–	–
Hliníkový rám	●	●
Termicky oddelený	–	●
Tepelná izolácia EN 13241, príloha B EN 12428 Hodnota U vo W/(m ² ·K) pri ploche brány 5000 x 5000 mm		
sériovo jednoduchá tabuľa, VBS	6,1	–
sériová dvojitá tabuľa, JBS	–	3,0
s ThermoFrame	–	2,9
voliteľná klimatická dvojitá tabuľa, JBS	2,7	1,8
s ThermoFrame	2,6	1,7

● = sériovo
– = nie je dostupné

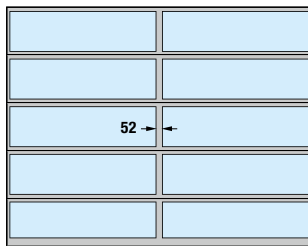
Vzorové vyhotovenia brány

Šírka brány do 3330 mm
(príklad 3300 × 3500 mm)



ALR F42 Glazing, ALR 67 Thermo Glazing

Šírka brány nad 3330 mm
(príklad 4500 × 3500 mm)



ALR F42 Glazing, ALR 67 Thermo Glazing
so zvislou priečľou

Upozornenie

Pre modernizáciu alebo, ak sa má zaručiť rovnaký vzhľad ako pri existujúcich sekcionálnych bránach, je ALR F42 Glazing k dispozícii aj s priečľami širokými 91 mm.

Tip

Účinná tepelná izolácia

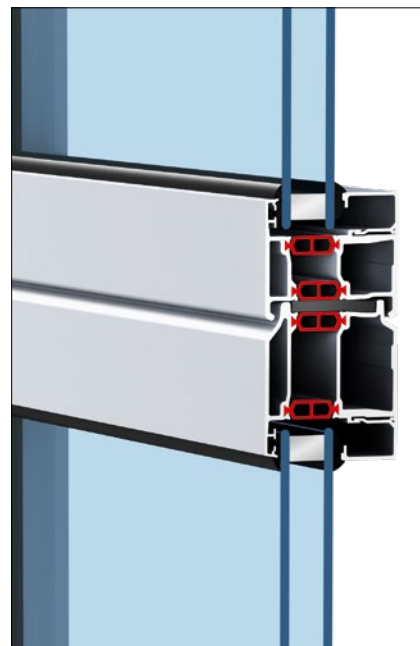
s hodnotou U do 1,7 W/(m²·K)

Vyhrievané predajné priestory

Brána ALR 67 Thermo Glazing je termicky oddelená a poskytuje najlepšiu tepelnú izoláciu pri maximálnej priehľadnosti.

S voliteľným klimatickým presklením a s ThermoFrame sa koeficient prechodu tepla zníži až na 1,7 W/(m²·K). Takto ušetríte cennú energiu.

→ Ďalšie informácie nájdete od strany 72.



Hliníkové sekciónálne brány pre náročnú architektúru

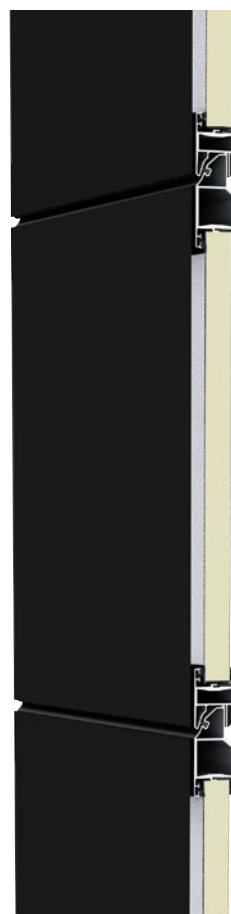
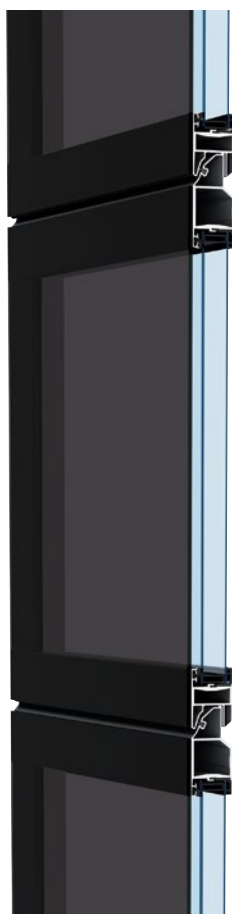
ALR F42 Vitraplan, ALR F42 Vitraplan AT



Duratec

Plastové presklenie vysoko odolné proti poškrabaniu (ALR F42 Vitraplan)

- Mimoriadne elegantný celkový vzhľad vďaka nasadenému preskleniu a fasádnym panelom v jednej rovine
- Skryto umiestnené, farebne zosúladené rámové profily
- Atraktívny pútač na moderných priemyselných stavbách a súkromných, reprezentatívnych budovách
- Sivo tónované presklenie pre vzrušujúcu zmes zrkadlenia a priehľadu pri ALR F 42 Vitraplan
- Moderné fasádne panely pre harmonický vzhľad pri ALR F42 Vitraplan AT



Typ brány

ALR F42 Vitraplan

ALR F42 Vitraplan AT

Veľkosť brány

Šírka max. (mm)

6000

6000

Výška max. (mm)

7500

7500

Konštrukcia

Konštrukčná hĺbka (mm)

42

42

Oceľové lamely

–

–

Hliníkový rám

●

●

Termicky oddelený

–

–

Tepelná izolácia EN 13241, príloha B EN 12428

Hodnota U vo W/(m²·K) pri ploche brány 5000 × 5000 mm

sériová dvojité tabuľa

3,2

s ThermoFrame

3,2

voliteľná trojitá tabuľa

3,1

s ThermoFrame

3,1

polyuretánová sendvičová výplň

2,6

s ThermoFrame

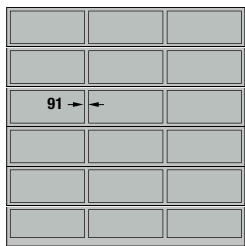
2,6

● = sériovo

– = nie je dostupné

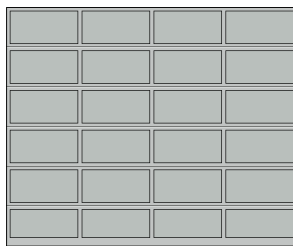
Vzorové vyhotovenia brány

Šírka brány do 4500 mm
(príklad 4500 × 4500 mm)



ALR F42 Vitraplan
rovnomé rozdelenie polí

Šírka brány nad 4500 mm
(príklad 5500 × 4500 mm)



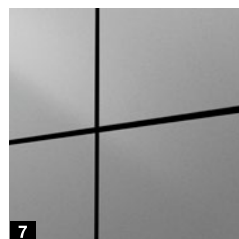
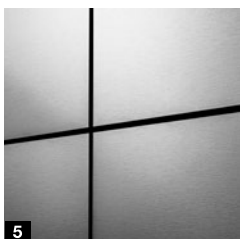
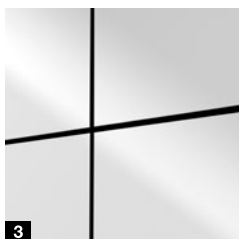
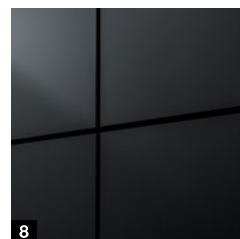
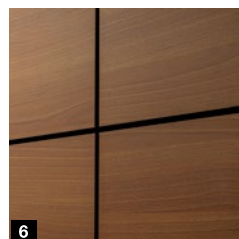
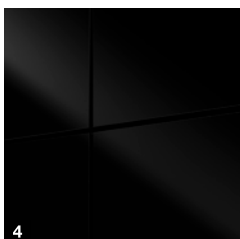
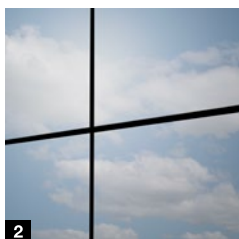
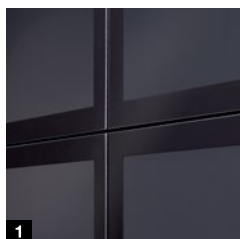
ALR F42 Vitraplan
rovnomé rozdelenie polí

Presklenie / fasádne panely

Duratec

ALUCOBOND®

TRESPA®



Presklenie Duratec

- 1 Sivé tónovanie

Fasádne panely ALUCOBOND®

- 2 naturAL Reflect 405*
3 Solid Colours Pure White 10 / 100
4 Solid Colours Black 326
5 naturAL Brushed 400

Ďalšie informácie nájdete na stránke
www.alucobond.com

Fasádne panely TRESPA® METEON®

- 6 Italian Walnut NW08 matt
7 Paris Silver LM 5101 Diffuse
8 Anthracite Grey A25.8.1 Satin
9 Natural Slate NA18 Matt

Ďalšie informácie nájdete na stránke
www.trespa.com

* Panel ALUCOBOND® naturAL Reflect 405 je vysoko lesklý hliník s priehľadným ochranným náterom. Kovový lesk dodáva predmetom ušľachtilý a živý vzhľad. Prírodnene môže dochádzať k odrazom, ktoré je potrebné zohľadniť na mieste pri plánovaní. Alternatívne je možné zvoliť povrch naturAL Brushed 400, ktorý vďaka svojej povrchovej štruktúre zabraňuje akýmkoľvek rušivým odleskom.

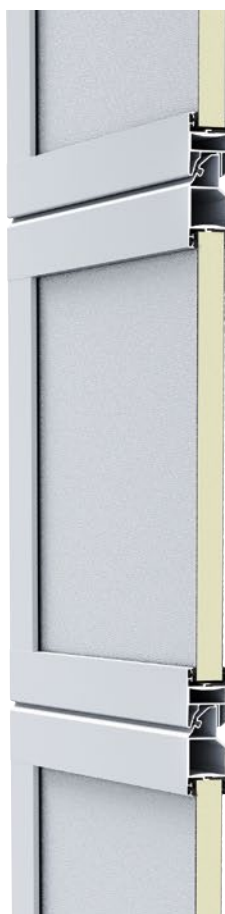
Hliníkové sekcionálne brány pre obloženia na mieste stavby

ALR F42



Obloženie zo strany stavebníka

- Rámové profily s polyuretánovou sendvičovou výplňou
- S vodorovnými profilmi na montáž obloženia
- Pre obloženia z dreva, kovu alebo iných materiálov v jednej rovine s fasádou



ALR F42

Základ brány pre obloženie materiálom určeným na fasádu tvoria rámové profily s polyuretánovou sendvičovou výplňou. Obloženie sa montuje na vodorovné profily. Voliteľne dostanete zvislé montážne profily, na ktoré je možné jednoducho a neviditeľne upevňovať materiál určený na fasádu.

Obloženie fasádnym materiálom v jednej rovine na mieste stavby môžete stvárňovať úplne podľa svojich predstáv: drevom, kovu, keramikou, plastom alebo inými materiálmi. Prihliadajte na maximálnu plošnú hmotnosť obloženia na mieste stavby.

→ Ďalšie informácie nájdete v Pomôckach pri plánovaní.



Fasádna brána v jednej rovine



Fasádna brána v jednej rovine so spodnou konštrukciou

Typ brány

ALR F42

Veľkosť brány

v závislosti od hmotnosti obloženia na mieste stavby

Šírka max. (mm)

7000

Výška max. (mm)

4500

Konštrukcia

Konštrukčná hĺbka (mm)

42

Oceľové lamely

–

Hliníkový rám

●

Termicky oddelený

–

Tepelná izolácia EN 13241, príloha B EN 12428

Hodnota U vo W/(m²·K) pri ploche brány 5000 x 5000 mm

Polyuretánová sendvičová výplň

2,6

● = sériovo

– = nie je dostupné

Logistické brány

SPU F42 Parcel / APU F42 Parcel

- Robustné oceľové lamely vypenené polyuretánovou penou s dobrou tepelnou izoláciou pri SPU F42 Parcel
- Kombinácie veľkoplošného hliníkového zasklievacieho rámu a robustného oceľového lamelového sokla vypeneného polyuretánovou penou pri APU F42 Parcel



Typ brány	SPU F42 Parcel	APU F42 Parcel
Veľkosť brány vrátane sokla		
Šírka LZ (mm)	1500 – 3000	1500 – 3000
Výška RM (mm)	3125 – 4250	3125 – 4250
Výška sokla SLH (mm)	500 – 1450	500 – 1450
Výška otvoru (mm)	2575 – 3700	2575 – 3700
Konštrukcia		
Konštrukčná hĺbka (mm)	42	42
Oceľové lamely	●	■
Hliníkový rám	○	●
Termicky oddelený	–	–
Uzatvorená sekciónálna brána	1,0	–
Sériová dvojitá tabuľa	–	3,4
Vyhotovenia kovaní	kovanie HP, kovanie VP	
Obsluha brány	pohon WA 300 S4 (ovládanie mŕtvy muž) a tlačidlový spínač DTH-R	
Voliteľné možnosti	posuvné západky ako nočný uzáver, otočné západky	

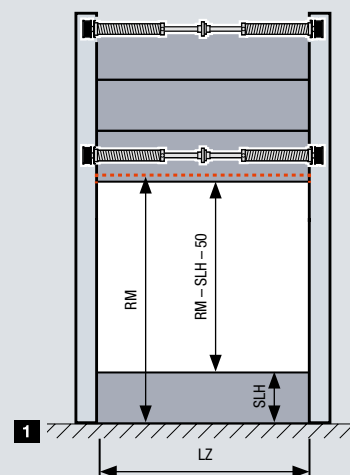
- = sériovo
- = dolná podlahová sekcia
- = voliteľný prvok presklenia
- = nie je dostupné

SPU F42 Parcel / APU F42 Parcel

Deliteľné priemyselné brány

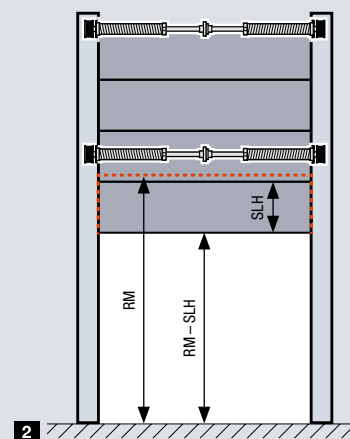
V logistických centrách alebo v skladovacích halách spoločností na prepravu balíkov boli doteraz na nakládku a vykládku nákladných vozidiel alebo výmenných mostíkov na jednej strane a malých dodávok na strane druhej potrebné rôzne miesta nakladania. Výšky ložnej plochy dodávok sú s 55 cm oveľa nižšie ako výšky ložnej plochy u nákladných vozidiel a výmenných mostíkov, kde tieto predstavujú cca 1,35 m.

Pomocou priemyselnej brány Parcel je možné na jednom mieste nakladania nakladať a vykladať obidva typy vozidiel. Na nakládku nákladných vozidiel a výmenných mostíkov sa od brány odpojí oceľový lamelový sokel a otvorí sa iba horná časť brány **1**. Na nakládku dodávkových vozidiel je oceľový lamelový sokel (SLH) spojený s bránou a pri otvorenej bráne zostáva stáť v hornej časti otvoru **2**.



Výhody vďaka dvojnásobnému využitiu miesta nakladania:

- Nižšie investície napr. na dopravné pásy, miesta nakladania
- Nižšie náklady na personál vďaka menšiemu počtu miest nakladania
- Efektívnejšie vyťažovanie miest nakladania vďaka dvojnásobnému využitiu



Variabilný otvor brány

Obidva segmenty brány sa vyrovnávajú prostredníctvom samostatných pružín a tak sa môžu nezávisle od seba pohybovať. Obmedzenie sily pri WA 300 S4 účinne chráni pred poškodeniami v dôsledku eventuality prekážok.



Bezpečná a komfortná obsluha

Obsluha sa realizuje prostredníctvom tlačidlového spínača DTH-R (prevádzka mŕtvymuž). Presklenia v bráne umožňujú bezpečný pohľad smerom von.



Jednoduché odpojenie

Prestavením posuvnej závery sa odpojí dolný segment.

Inovatívna konštrukcia

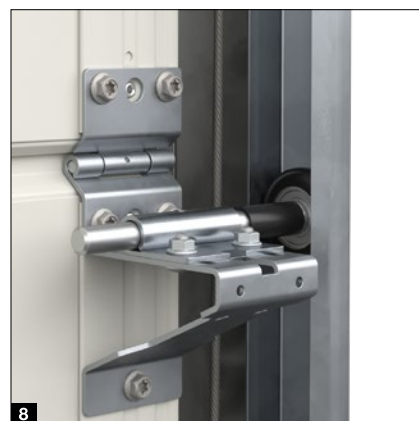
Pre dlhodobú funkciu brány



Len u firmy Hörmann



- **LEN V SPOLOČNOSTI HÖRMANN.** veľké oblúky vodiacej koľajnice **1** pre tichý chod brány s nízkym opotrebovaním
- **LEN V SPOLOČNOSTI HÖRMANN.** dvojité vodiace kladky **2** na najvyššej lamele pre mimoriadne tiché zatváranie brány
- Nastaviteľné plastové vodiace kladky uložené v guľôčkových ložiskách pre presný chod brány
- Voliteľné 2-komponentové vodiace kladky na zníženie hlučnosti chodu až o 5 dB(A) **3**
- **LEN V SPOLOČNOSTI HÖRMANN.** voliteľná plastová päta zárubne **4** predchádza hrdzi na zárubni brány v prípade zamokrenia
- Dvojité podlahové tesnenie s dvojitou komorou pre účinnejšie podlahové a bočné ukončenie
- Horné ukončenie zárubne s pripojovacou konzolou **5** pre jednoduchú montáž celého pružinového hriadeľa
- Jednoliate bezpečné spojenie pružinového hriadeľa s lanovým bubnom **6** pre bezpečnú funkčnosť
- Voliteľné stredové závesy z pozinkovanej ocele **7** na spojenie jednotlivých článkov brány
- Lahko zmontovateľné kladkové podpery **8** a držiaky kladky na stabilných koncových konzolách zaručujú bezpečné pripojenie vodiacich kladiek k vodiacej koľajnici.



Certifikovaná bezpečnost

Pre bezpečnú funkciu brány



Otestované a certifikované

Priemyselné sekcionálne brány Hörmann zodpovedajú všetkým bezpečnostným požiadavkám podľa európskej normy 13241. Nechajte si to potvrdiť inými predajcami.

- Bezpečné vedenie brány zabraňuje vyskočeniu vodiacich kladiek **1**
- Ľahké otváranie a zatváranie brány vďaka voliteľnému zariadeniu na vyrovnávanie hmotnosti
- Záchytné zariadenie **2** (podľa vybavenia) chráni pri pretrhnutí lana a zlomení pružiny **.EURÓPSKY PATENT**
- Poistka proti zlomeniu pružiny (v závislosti od výbavy) zablokuje torzný pružinový hriadeľ pri zlomení pružiny a bránu zadrží bezpečne vo svojej polohe **.EURÓPSKY PATENT**
- Ochrana proti privretiu prstov pri bránach s konštrukčnou hĺbkou 42 mm zabraňuje pomliaždeniu zvonku a zvnútra
- Vnútorne vedenie lana zabraňuje zaseknutiu lana **3**
- Ochrana proti zásahu z boku vďaka bočným zárubniam úplne uzavretým zdola nahor
- Zabezpečenie uzatváracej hrany pri pohonoch WA 500 WA 500 FU / ITO 500 FU, ako aj vypínacia automatika pri pohonoch WA 300 S4 a SupraMatic HT zastavia bránu v prípade nebezpečenstva



1



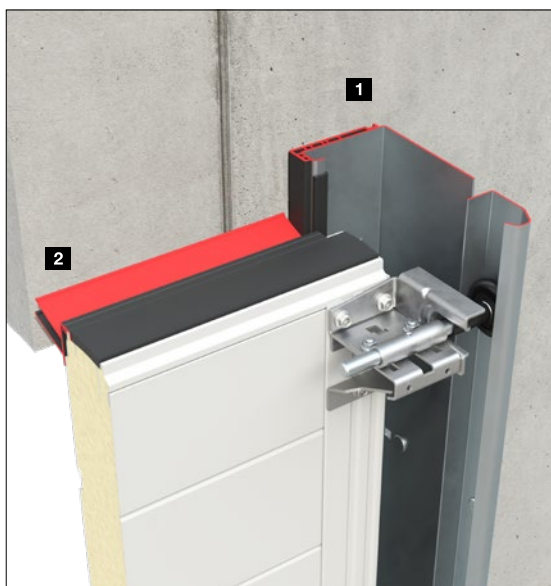
2



3

Voliteľné vybavenia na úsporu energie

Pre efektívnu tepelnú izoláciu a utesnenie

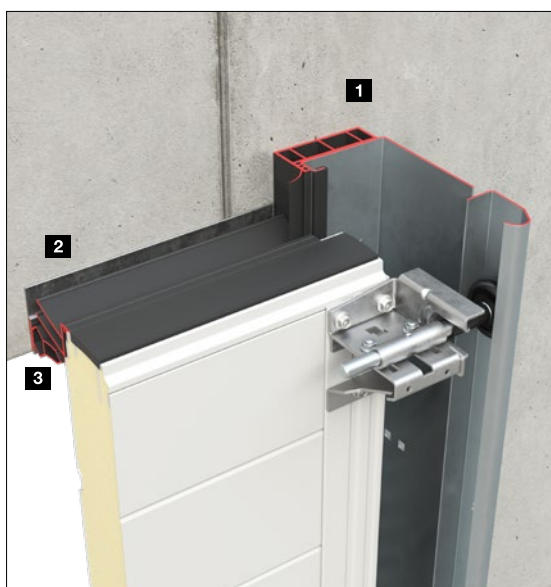


do 21 %

lepšia tepelná izolácia¹⁾

ThermoFrame 6

- 6 mm hrubé termické oddelenie zárubne od muriva **1**
- Dodatočné tesnenia pre lepšiu tesnosť **2**
- Jednoduchá montáž spolu so zárubňou brány
- Optimálna ochrana bočnej zárubne proti korózii
- **Až o 21 % lepšia tepelná izolácia²⁾**



NOVINKA. ThermoFrame 26

- Väčší odstup k vonkajšej stene vďaka 26 mm hrubému termickému oddeleniu zárubne od muriva **1**
- Minimalizácia energetických strát v dôsledku prehnutia lamely vplyvom slnečného žiarenia pri tmavých farbách vďaka prekryvajúcejmu sa prekladovému tesneniu **2** a dodatočnému prekladovému protitesneniu **3**
- Jednoduchá montáž spolu so zárubňou brány
- Optimálna ochrana bočnej zárubne proti korózii
- **Až o 21 % lepšia tepelná izolácia²⁾**



do triedy 4

nízka priepustnosť vzduchu²⁾



Lepšia vzduchotesnosť na zníženie energetických strát

- Lepšie štandardné podlahové tesnenie s prídavnými komorami efektívne tesní bočné tesnenie
- Voliteľné rohové tesnenia **4** zlepšujú tesnosť pri prechode od zárubne brány a prekladu
- Voliteľná výplň **5** tesní prelisy a prechody v lamelách

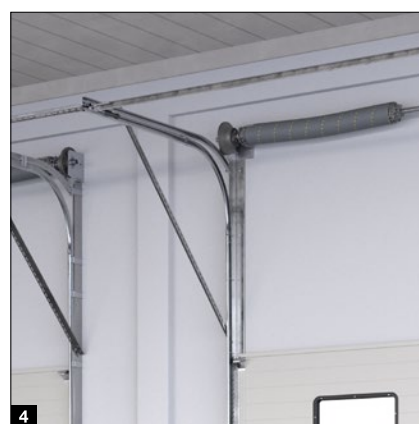
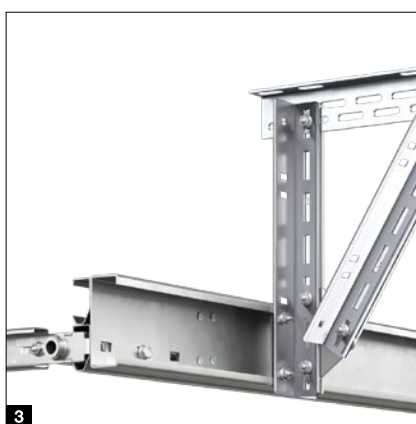
¹⁾ SPU 67 Thermo bez presklenia s voliteľným pripojením ThermoFrame pri ploche brány 3000 x 3000 mm

²⁾ SPU 67 Thermo, bez presklenia s voliteľným pripojením ThermoFrame a súpravou „Vyššia vzduchotesnosť“

Výhody montáže

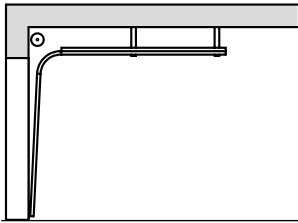
Pre jednoduchú a presnú montáž

- Lícujuce spojenie vodiacej koľajnice a rádiusu vďaka prechodovým spojкам **1**
- Rýchlejšia montáž vďaka menšiemu počtu konštrukčných prvkov a zalisovaným skrutkám **2**
- Stropná kotva s 2-radovou perforáciou pre ľahkú montáž
- Závesný materiál ako uholník L s priebežnou perforáciou (s možnosťou skrátienia) na jednoduchú montáž
- Závesné body je možné znížiť vďaka koľajnici v tvare C **3**
- Diagonálne upevnenie **4** hornej vodiacej koľajnice bez stropného zavesenia
- Rozpojenie na päte zárubne **5** uľahčuje spracovanie nedokončenej podlahy
- Pružná spojka hriadeľa na vyrovnanie drobných odchýlok súosovosti
- Skrutkované vodiace koľajnice pre jednoduchú a cenovo výhodnú výmenu v prípade škôd v dôsledku nájazdu v oblasti zárubne
- Pripojovací uholník pre držiak hriadeľa **6** na jednoduchú montáž torzných pružín jednou osobou
- Napínač pružiny **7** na jednoduché napnutie torznej pružiny pomocou akumulátorového skrutkovača

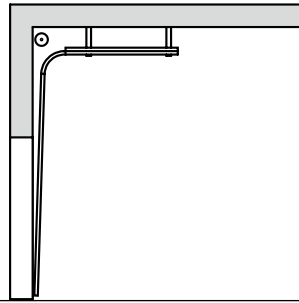


Varianty kovania

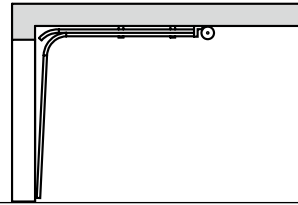
Bezpečné plánovanie pri starých objektoch a novostavbách



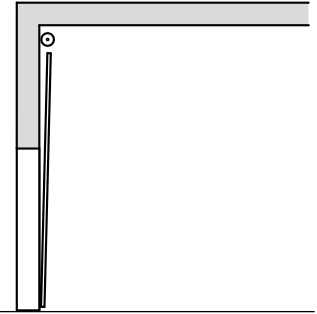
Druh kovania N
normálne kovanie



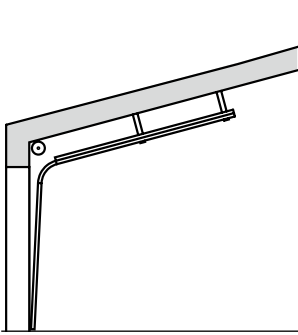
Druh kovania H
kovanie s do výšky vedenými
vodiacimi koľajnicami



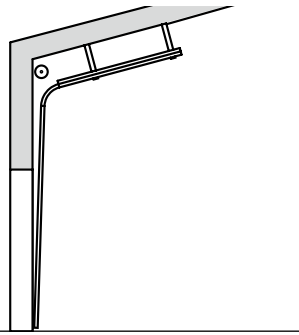
Druh kovania L
kovanie pre nízky preklad



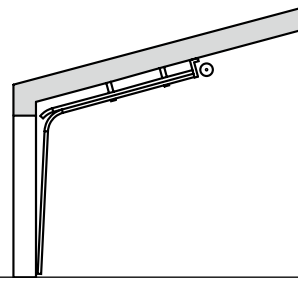
Druh kovania V
vertikálne kovanie



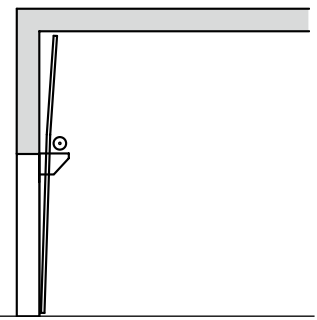
Druh kovania ND
so sklonom podľa strechy



Druh kovania HD
so sklonom podľa strechy



Druh kovania LD
so sklonom podľa strechy



Druh kovania VU
s dolu umiestneným
pružinovým hriadeľom



Ďalšie informácie o bránach s montážnou hĺbkou 42 mm nájdete v montážnych údajoch.

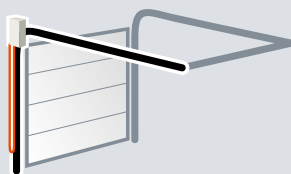


Ďalšie informácie o bránach s montážnou hĺbkou 67 mm nájdete v montážnych údajoch.

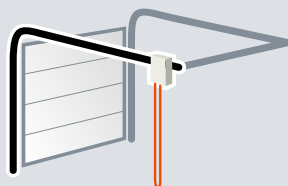
Len u firmy Hörmann

kovanie pre nízky preklad

Pohon a reťaz sú priamo pri bráne. V strede priestoru preto neruší voľne visiaca reťaz. Tu sa oplatí porovnávať.



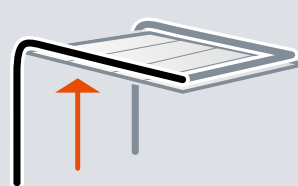
voľiteľné usporiadanie
v spoločnosti Hörmann



rušivé usporiadanie u konkurencie

Plná výška prejazdu

Kovanie pre nízky preklad umožňuje za určitých podmienok plnú výšku prejazdu pri potrebe prekladu iba 200 mm.



Pojazdná stredová podpera

Pre veľké otvory do šírky 30 m

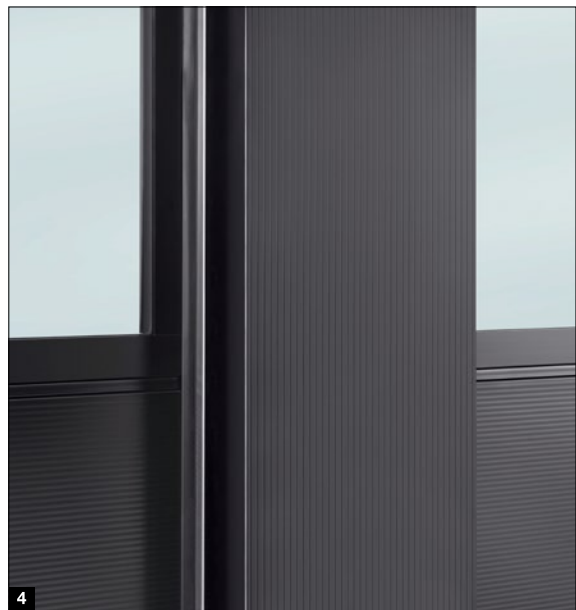
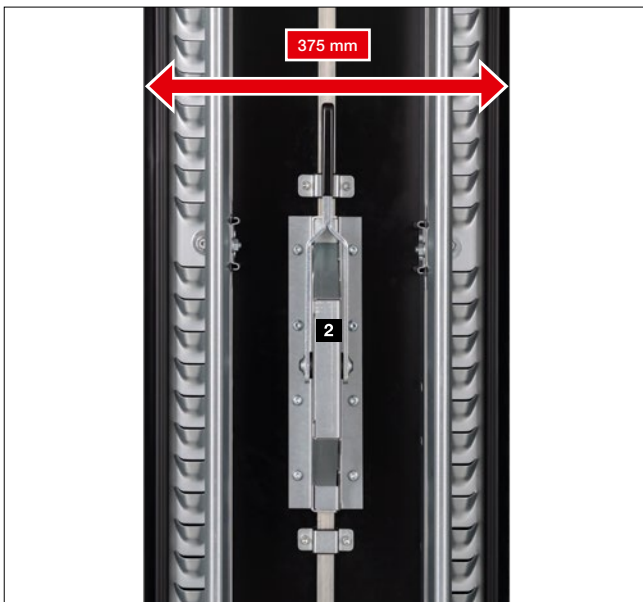
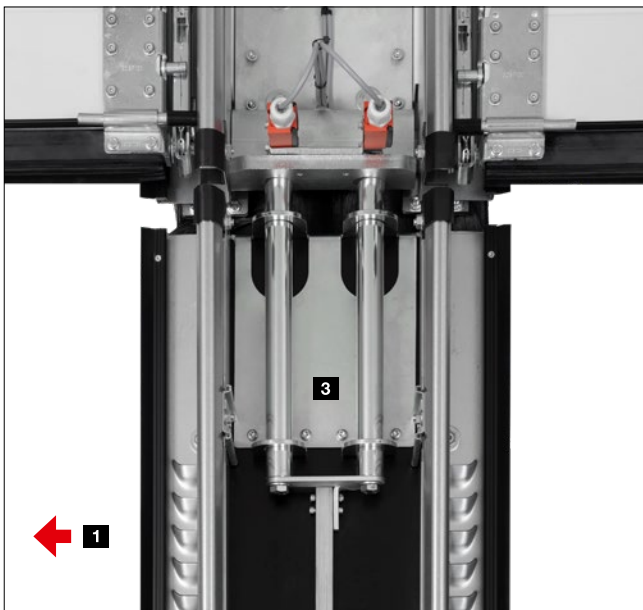
Hospodárna kombinácia

S touto kombináciou brán sa dajú komfortne a hospodárne uzatvoriť zvlášť veľké otvory spojením dvoch, resp. troch priemyselných sekcionálnych brán. Táto kombinácia brány je mimoriadne hospodárna pri preprave, montáži a servise.

Variabilné otvory brán

Pre úplné otvorenie sa brány otvoria a potom sa odblokuje a odsunie nabok stredová podpera. Jednotlivé brány sa môžu otvárať aj nezávisle od seba. Vďaka tomu je možné aj využívanie otvorenia v segmentoch.





Detaily

- Rýchle a jednoduché presúvanie vďaka koľajnici s ľahkým chodom za prekladom **1**
- Žiadne komponenty vychýľujúce sa smerom dovnútra alebo von
- Úzka stredová podpera z hliníka so šírkou iba 375 mm
- Posuvná zavora **2** s monitorovaním funkcie zabraňuje pohybom brány pri odblokovanej stredovej podpere
- Robustné čapy na preklade a na podlahe pre bezpečné uzavretie a spoľahlivé prenášanie zaťaženia vetrom **3**

Pohľad zvonku

- Sériovo z hliníka s líniovým dizajnom **4** v sivobielej farbe RAL 9002
- Voliteľne k dispozícii aj v prednostných farbách, vo farbách RAL podľa výberu alebo atypických farbách (obr. prednostnej farby antracitová sivá RAL 7016)

Integrované dvere bez vysokého prahu

S vysokohodnotnou výbavou





Horný zatvárač dverí

Sériovo sa integrované dvere dodávajú s horným zatváračom dverí s klznou koľajnicou vrátane zaistovacej jednotky **1**.

Voliteľne je možné pre brány s konštrukčnou hĺbkou 42 mm zakúpiť aj integrovaný zatvárač dverí vrátane zaistovacej jednotky **2** pre optimálnu ochranu a najlepší vzhľad brány.



Voliteľné viacnásobné blokovanie **3**

Integrované dvere sa v celej výške dverí zaistujú vždy pomocou jedného čapu a jednej hákovej západky na článok brány. Výhoda: lepšia stabilita a zvýšená odolnosť proti vlámaniu.



Stabilná mechanická zaistovacia jednotka **4**

Stabilná zaistovacia jednotka zabraňuje prehýbaniu a skrúteniu krídla dverí.



Plochý rám integrovaných dverí **5**

Obvodový rám pozostáva z plochého hliníkového profilu. Takto sú integrované dvere harmonicky začlenené do brány.



Skryto umiestnené závesy **6**

Pre rovnomerný vzhľad dverí dostanete integrované dvere sériovo so skryto umiestnenými závesmi.



Ochrana proti privretiu prstov (zvonku a zvnútra)* **7**

Vďaka jedinečnému tvaru článkov brány a rámu integrovaných dverí sa predchádza pomliaždeniu počas otvárania a zatvárania dverí.



Optimálne utesnenie **8**

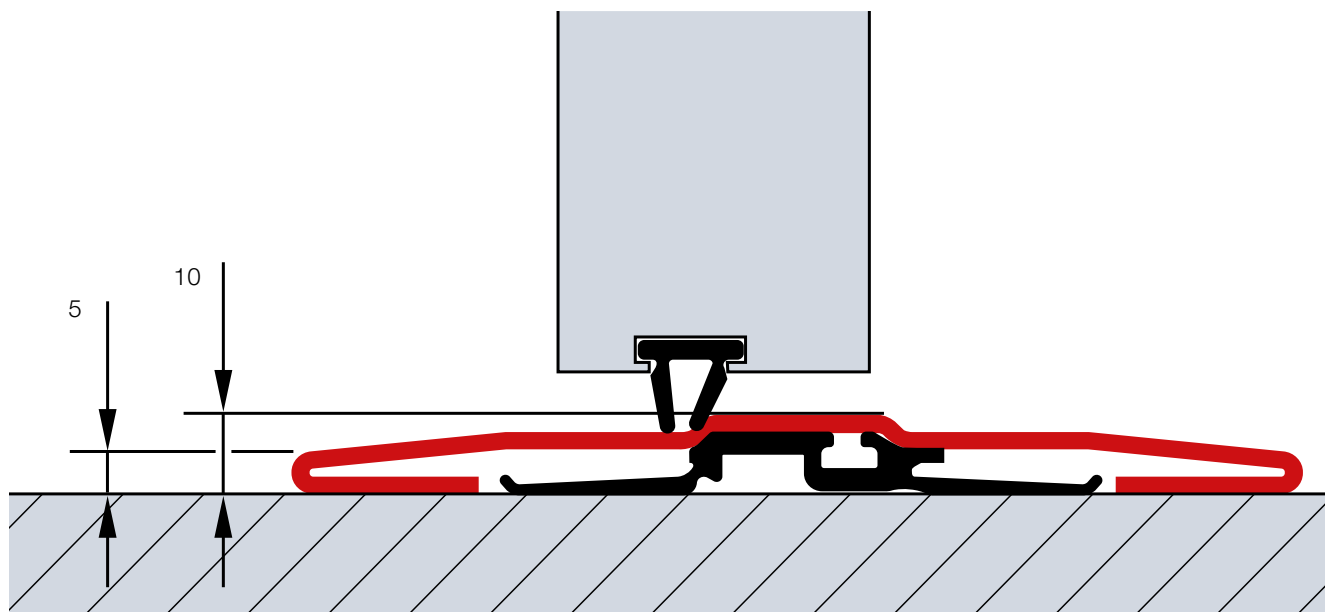
Nastaviteľný profil prahu s flexibilným tesnením vyrovnáva ľahké nerovnosti podlahy. Nastaviteľné dvojité tesnenia v prechode od spodnej hrany brány k podlahe a od krídla dverí k prahu optimálne utesňujú dolnú hranu brány a otvor integrovaných dverí.



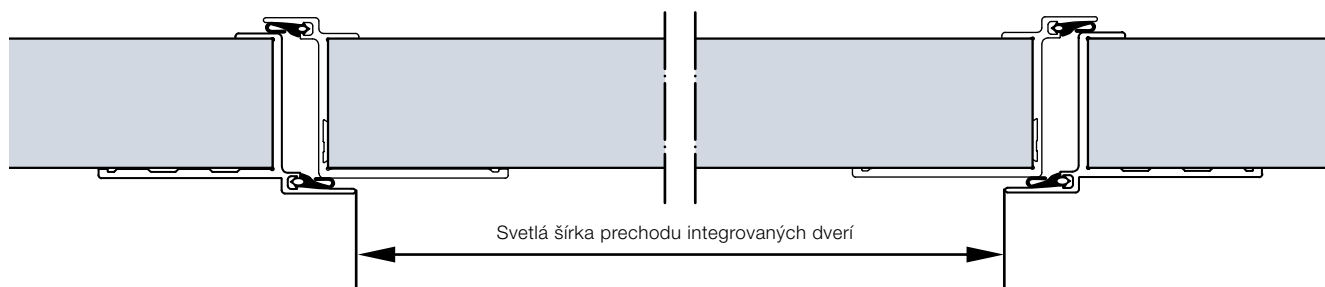
* nie pri integrovaných dverách s konštrukčnou hĺbkou 67 mm

Integrované dvere bez vysokého prahu

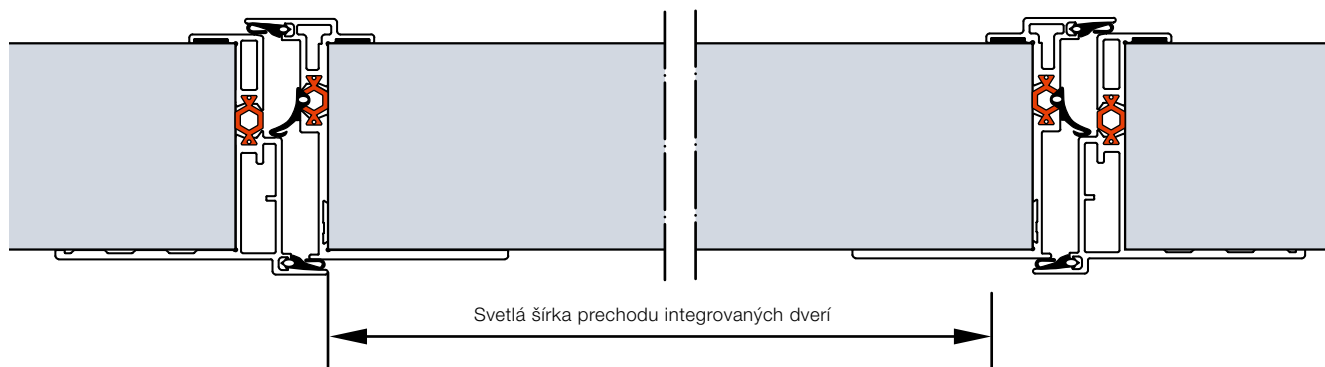
Plnohodnotné prechodové dvere



Konštrukcia integrovaných dverí pri sekcionálnych bránach s konštrukčnou hĺbkou 42 mm



Termicky oddelená konštrukcia integrovaných dverí pri sekcionálnych bránach s konštrukčnou hĺbkou 67 mm



Prechod bez rizika zakopnutia

Podlahový prah z ušľachtilej ocele je v strede vysoký 10 mm a na okrajoch 5 mm. Zosilnený, cca 13 mm plochý prah dodávame pri bránach od šírky 5510 mm, resp. pri bránach s integrovanými dverami a pravým sklom od šírky 4510 mm.

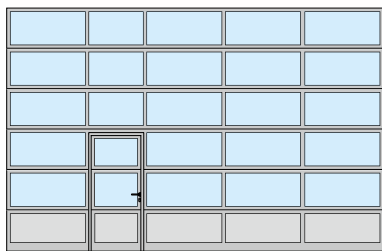
Sériovo so svetlou šírkou prechodu 940 / 905 mm

Integrované dvere bez vysokého prahu spĺňajú za určitých, ďalších podmienok požiadavky na únikové dvere a na bezbariérovú výstavbu vďaka svetlej šírke prechodu 940 mm (konštrukčná hĺbka 42 mm), resp. 905 mm (konštrukčná hĺbka 67 mm).

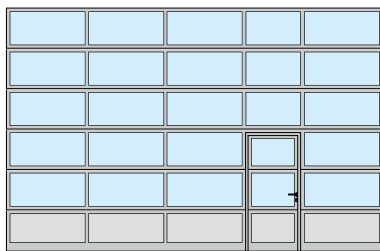
Individuálne voliteľná pozícia

Integrované dvere je možné umiestniť nielen vľavo, vpravo, ale aj v strede (nie do obidvoch vonkajších polí). Presklené polia nad integrovanými dverami majú štandardne svetlý priehľad 1025 mm. Všetky ďalšie polia brány sa vyhotovujú rovnako široké.

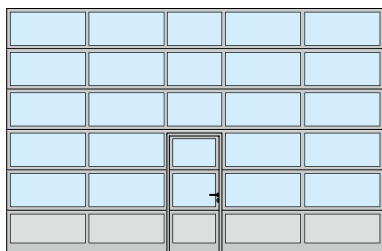
Vzorové vyhotovenia brány



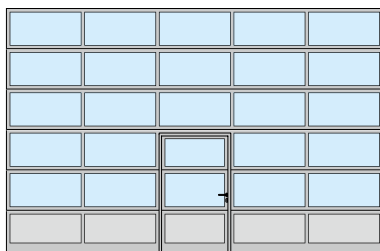
Umiestnenie integrovaných dverí vľavo



Umiestnenie integrovaných dverí vpravo



Umiestnenie integrovaných dverí v strede



Umiestnenie integrovaných dverí v strede s rovnomerným rozdelením polí



Únikové dvere

Za určitých predpokladov spĺňajú brány s integrovanými dverami Hörmann bez vysokého prahu požiadavky na únikové dvere (pre brány do šírky 5500 mm, resp. pre brány s pravým sklom do šírky 4510 mm).



Bezbariérový prístup

Sekcionálne brány s integrovanými dverami bez vysokého prahu Hörmann spĺňajú za určitých predpokladov bezbariérovosť podľa normy DIN EN 18040-1 a sú certifikované inštitútom ift Rosenheim.

Upozornenie

Na požiadanie dostanete brány s integrovanými dverami aj s rovnomerným rozdelením polí, ako aj integrované dvere v individuálnych veľkostiach alebo vhodné k existujúcim bránam, aj s prahom. Pri vzostupnom teréne v oblasti otvoru dverí odporúčame integrované dvere s prahom.

Vedľajšie dvere

Rovnaký vzhľad s bránou

Vedľajšie dvere NT 60 ¹

- 60 mm hliníková rámová konštrukcia
- Sériovo s obvodovým tesnením z EPDM odolným voči starnutiu a poveternostným vplyvom
- Varianty výplne ako pri sekcionálnych bránach s konštrukčnou hĺbkou 42 mm
- Upevnenie výplne prostredníctvom zasklievacích líšt

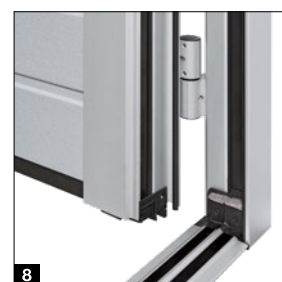
- ¹ Pohľad zvonku
- ² Pohľad zvnútra s plastovým presklením
- ³ Pohľad zvnútra s lamelami
- ⁴ Sériová súprava kľučiek

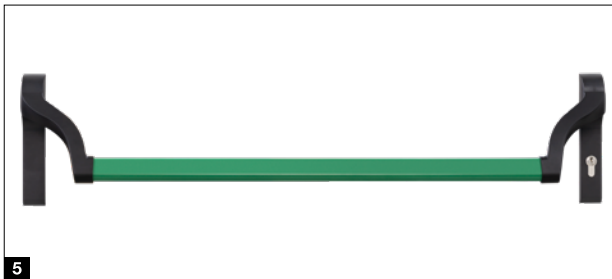
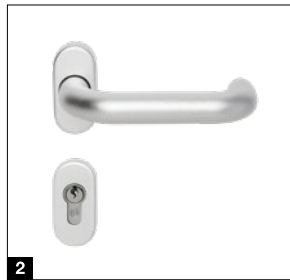
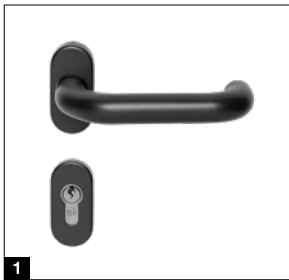


Termicky oddelené vedľajšie dvere NT 80 Thermo ⁵

- Termicky oddelená 80 mm hliníková rámová konštrukcia
- Sériovo s obvodovým tesnením z EPDM odolným voči starnutiu a poveternostným vplyvom
- Termicky oddelené varianty výplne ako pri bránach s konštrukčnou hĺbkou 42 mm a 67 mm
- Upevnenie výplne prostredníctvom zasklievacích líšt

- ⁵ Pohľad zvonku
- ⁶ Pohľad zvnútra s 3-násobným plastovým presklením
- ⁷ Sériová súprava kľučiek
- ⁸ Termické oddelenie krídla dverí, zárubne a prahu





Kovania brány

- Zadlabací zámok s profilovým cylindrom
- Súprava zalomených kľúčiek, s oválnymi rozetami z čierneho plastu **1**
- Na požiadanie aj ako súprava guľa / kľučka
- Voliteľne možnosť dodania vo vyhotoveniach hliníkový odliatok v prírodnom odtieni **2**, ušľachtilá oceľ leštená **3** alebo ušľachtilá oceľ kefovaná **4**

Voliteľné vybavenie

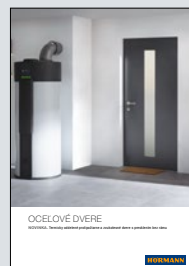
- Otestované bezpečnostné vybavenie RC 2 odolné proti vlámaniu podľa DIN EN 1627
- Tyčové madlo z ušľachtilej ocele 38-2, kefované, vysoké 1000 mm, zvonku, dodatočne so súpravou kľúčiek z ušľachtilej ocele, vnútri
- Horný zatvárač dverí so zaistovacou jednotkou
- Tyčové madlo **5** v čiernej / zelenej farbe alebo z ušľachtilej ocele, pre únikové dvere, vnútri (vyžaduje sa panikový zámok)
- Viacnásobné blokovanie aj s panikovými funkciami B, D, E



Viacúčelové dvere MZ Thermo65

Termicky oddelené vedľajšie dvere z ocele

- Termicky oddelené krídlo brány s hrúbkou 65 mm s výplňou z polyuretánovej tvrdenej peny
- Termicky oddelená hliníková bloková zárubňa s termicky oddeleným podlahovým prahom
- Vysoká tepelná izolácia s hodnotou $U = 0,82 \text{ W}/(\text{m}^2 \cdot \text{K})$
- Voliteľne je dvere možné zakúpiť v bezpečnostnom vyhotovení RC 2 ako KSI Thermo46 s krídlom dverí s hrúbkou 46 mm



Ďalšie informácie nájdete v prospekte Oceľové dvere.

Individuálna farebnosť

Pre viac voľnosti pri stvárňovaní

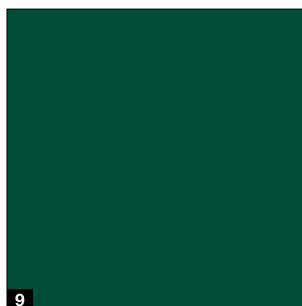
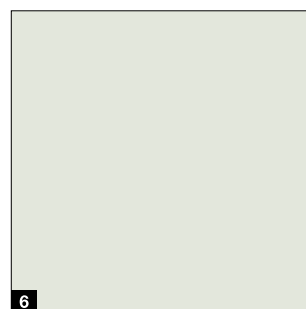
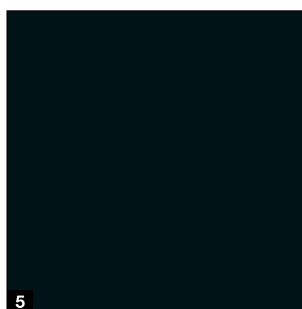
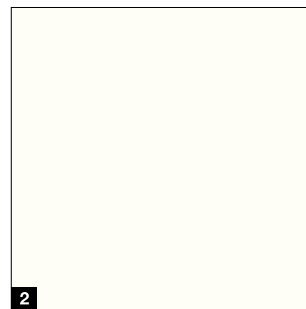
Vysokokvalitná povrchová úprava

- 11 prednostných farebných odtieňov a vo farbách RAL a NCS, v mnohých metalických farbách, ako aj podľa British Standard ¹⁾
- Vysokokvalitná povrchová úprava s postupom Coil-Coating pri dvojstenných lamelách v prednostných farebných odtieňoch, vnútorná strana v sivobielej farbe RAL 9002
- Vysokokvalitná povrchová úprava s mokrým lakom (2-zložkový PUR lak) na vonkajšej alebo na vonkajšej a vnútornej strane pri všetkých ostatných farbách
- Zosilnenia krídla brán a koncové uholníky všeobecne v sivobielej farbe RAL 9002 ²⁾

Voliteľné farebné povrchové úpravy

- Rámové profily integrovaných dverí na vonkajšej strane, na vnútornej strane z eloxovaného hliníka E6 / C0
- Rám krídla dverí a zárubňa vedľajších dverí
- Hliníkové zasklievacie rámy a zasklievacie lišty
- Vonkajšie rámy sendvičových presklení typu A (rám z tlakového odliatku) a typu D (plastový rám), vnútorné rámy všeobecne v čiernej farbe

Prednostné farebné odtiene



Upozornenie

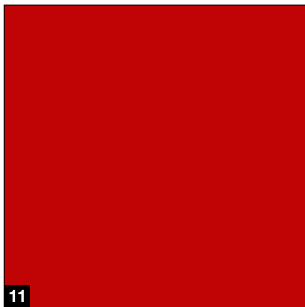
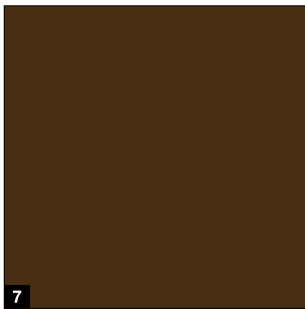
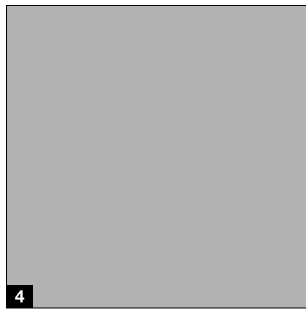
Je potrebné vyhnúť sa použitiu tmavých farieb na strane vystavenej slnku pri dvojstenných oceľových bránach a pri termicky oddelených bránach, pretože možný prehyb lamiel môže obmedziť funkčnosť brány (bimetalický efekt). Vyobrazenia farieb nie sú z tlačiarsko-technických dôvodov farebne záväzné. Nechajte si pri farebných bránach poradiť od svojho odborného predajcu Hörmann. Všetky údaje o farbách podľa škály RAL.

¹⁾ okrem perleťových a svietiacich farieb. Nepatrné odchýlky farieb sú povolené

²⁾ okrem ALR F42 Vitraplan a Vitraplan AT

Brány s dvojstennými oceľovými lamelami v prednostných farebných odtieňoch sa na vnútornej strane dodávajú v sivobielej farbe, RAL 9002 **1**. Rámy sendvičových presklení dostanete na vnútornej strane brány vo všeobecnosti v čiernej farbe.

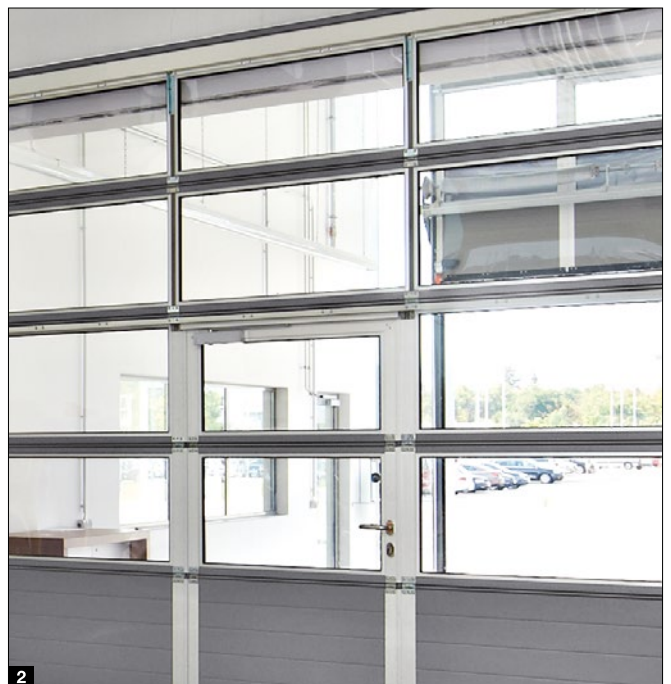
Na vnútornej strane farebných brán sa zosilnenia krídla brány a koncové uholníky článkov brány dodávajú vo všeobecnosti v sivobielej farbe, RAL 9002 ²⁾. Pri bránach s integrovanými dverami je rám integrovaných dverí na vnútornej strane z hliníkových profilov v E6 / C0 **2**.



Bez príplatku

Prednostné farebné odtiene pri dvojstenných oceľových lamelách vo všetkých konštrukčných hĺbkach

- 1 RAL 9016 Biela
- 2 RAL 9010 Čisto biela
- 3 RAL 9007 Sivý hliník
- 4 RAL 9006 Biely hliník
- 5 RAL 9005 Čierna
- 6 RAL 9002 Sivobiela
- 7 RAL 8028 Terakotová hnedá
- 8 RAL 7016 Antracitová sivá
- 9 RAL 6005 Machová zelená
- 10 RAL 5010 Enciánová modrá
- 11 RAL 3000 Ohnivá červená



Presklenia a výplne

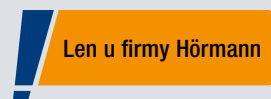
pre viac svetla a lepšie vetranie

	Presklenie Duratec	SPU F42	SPU 67 Thermo	APU F42	APU F42 Thermo	APU 67 Thermo	ALR F42	ALR F42 Thermo	ALR 67 Thermo	ALR F42 Glazing	ALR 67 Thermo Glazing	ALR F42 Vitraplan	ALR F42 Vitraplan AT
● = možné * iba v bielej farbe (opál)													
Hliníkové zasklievacie rámy													
Plastové tabule													
Jednoduchá tabuľa, číra	●	●		●			●						
Jednoduchá tabuľa, kryštalická štruktúra		●		●			●						
Dvojitá tabuľa, číra	●	●		●	●		●	●				●	
Dvojitá tabuľa, kryštalická štruktúra		●		●	●		●	●				●	
Dvojitá tabuľa, tónovaná v sivej alebo bielej farbe (opál)	●	●		●	●		●	●				●*	
Trojité tabuľa, číra	●		●			●			●				
Trojité tabuľa, kryštalická štruktúra		●	●	●	●	●	●	●	●			●	
Trojité tabuľa, tónovaná v sivej alebo bielej farbe (opál)	●	●	●	●	●	●	●	●	●			●*	
Štvoritá tabuľa, číra	●		●			●			●				
Štvoritá tabuľa, kryštalická štruktúra			●			●			●				
Štvoritá tabuľa, tónovaná v sivej alebo bielej farbe (opál)	●		●			●			●				
Polykarbonátové tabule													
Jednoduchá tabuľa, číra	●	●		●			●						
Dvojitá tabuľa, číra	●	●		●	●		●	●				●	
Trojité tabuľa, číra	●		●			●			●				
Štvoritá tabuľa, číra	●		●			●			●				
Tabule z pravého skla													
Jednoduchá tabuľa, VBS, číra		●		●			●			●			
Dvojitá tabuľa, JBS, číra		●	●	●	●	●	●	●	●	●	●		
Klimatizačná dvojitá tabuľa, JBS, číra		●	●	●	●	●	●	●	●	●	●		
Výplne													
Viacnásobná lamelová doska		●		●	●		●	●					
Mrežovina z ušľachtilej ocele Vetrací prierez: 54 % plochy výplne		●		●			●						
Perforovaný plech z ušľachtilej ocele Vetrací prierez: 40 % plochy výplne		●		●			●						
Výplň PU, hliníkový plech obložený, na oboch stranách eloxovaný, hladký				●	●	●	●	●	●				●
Výplň PU, hliníkový plech obložený, na oboch stranách s razením Stucco				●	●	●	●	●	●				●

Trvalo číry priehľad

Presklenie Duratec získate sériovo, bez navýšenia ceny, pri všetkých sekcionálnych bránach s čírym plastovým presklením.

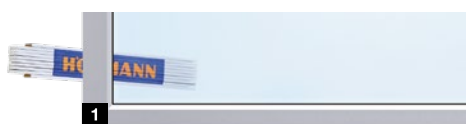
Pomocou plastového presklenia Duratec si sekcionálne brány Hörmann, v porovnaní s bežným plastovým presklením, trvale zachovávajú svoj číry priehľad aj po viacnásobnom čistení a silnom zaťažení.



Duratec

Plastové presklenie vysoko odolné proti poškrabaniu

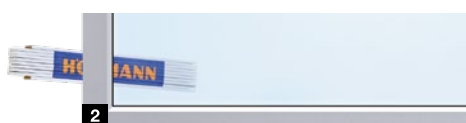
Hliníkové zasklievacie rámy



1



6



2



7



3



8



4



9



5



10

1 Polykarbonátová dvojité tabuľa, číra

2 Plastová dvojité tabuľa, číra

3 Plastová dvojité tabuľa, bielo tónovaná (opál / číra)

4 Plastová dvojité tabuľa, kryštalická štruktúra

5 Plastová dvojité tabuľa, sivo tónovaná

6 Viacnásobná lamelová doska

7 Mrežovina z ušľachtilej ocele

8 Perforovaný plech z ušľachtilej ocele

9 PU sendvičová výplň, hladká

10 PU sendvičová výplň, Stucco

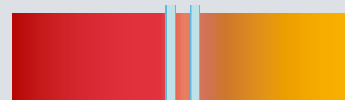
Hliníkové zasklievacie rámy

Termické oddelenie	bez	s
Štandard	eloxované v prírodnom odtieni E6 / C0	eloxované v prírodnom odtieni E6 / C0
Voliteľne	farebná povrchová úprava na vnútornej a vonkajšej strane	farebná povrchová úprava na vnútornej a vonkajšej strane
Svetlý priehľad	podľa vyhotovenia	podľa vyhotovenia
Profil priečle	52 mm, voliteľne 91 mm*	52 mm, voliteľne 91 mm*

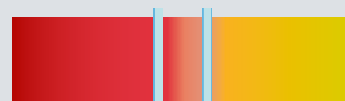
* konštrukčná hĺbka len 42 mm

Sériovo dobrá tepelná izolácia

Vnútoraná strana Vonkajšia strana



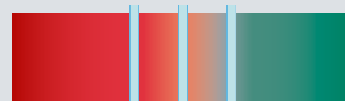
Bežná dvojité tabuľa, 16 mm iného výrobcu



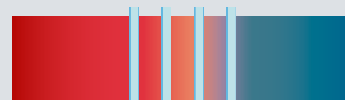
až o 20 % lepšia tepelná izolácia*
Dvojité tabuľa Duratec, 26 mm (sériovo)



až o 35 % lepšia tepelná izolácia*
Trojnásobná tabuľa Duratec, 26 mm (voliteľne)



až o 40 % lepšia tepelná izolácia*
Trojnásobná tabuľa Duratec, 51 mm (voliteľne),



až o 55 % lepšia tepelná izolácia*
Štvoritá tabuľa Duratec, 51 mm (voliteľne),



až o 65 % lepšia tepelná izolácia*
Klimatizačná dvojité tabuľa, 26 mm (voliteľne),

* v porovnaní s bežne dostupnými 16 mm dvojitémi tabuľami iných výrobcov

Presklenia

Pre viac svetla

● = možné	Presklenie Duratec	SPU F42	SPU 67 Thermo
-----------	--------------------	---------	---------------

Sendvičové presklenia

Plastové tabule

Dvojitá tabuľa, číra, plastový rám	●	A, D, E, F	
Dvojitá tabuľa, číra, rám z tlakového odliatku	●	A	
Trojité tabuľa, číra, plastový rám	●		D, F
Trojité tabuľa, číra, rám z tlakového odliatku	●		A
Štvoritá tabuľa, číra, rám z tlakového odliatku	●		A

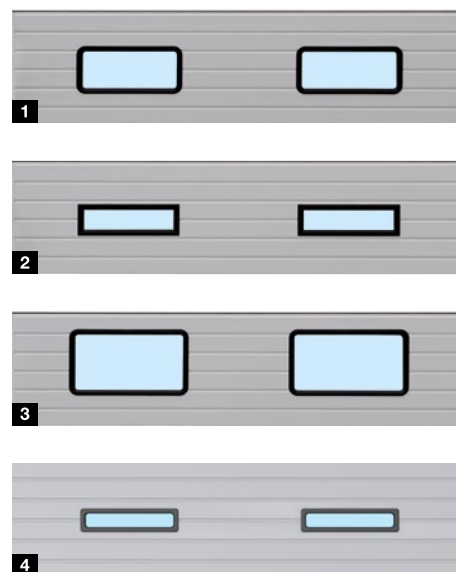
Polykarbonátové tabule

Dvojitá tabuľa, číra, rám z tlakového odliatku	●	A	
--	---	---	--

Tabule z pravého skla

Dvojitá tabuľa, JBS, číra		A	
Trojité tabuľa, JBS, číra			A

Sendvičové presklenia



- 1 Sendvičové presklenia typ A
- 2 Sendvičové presklenia typ D
- 3 Sendvičové presklenia typ E
- 4 **NOVINKA.** Sendvičové presklenia typ F

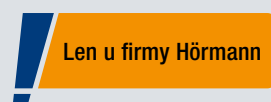
Sendvičové presklenia

	Typ A	Typ D	Typ E	NOVINKA. Typ F
Štandard	Plastový rám alebo rám z tlakového odliatku v čiernej farbe	Plastový rám v čiernej farbe	Plastový rám v čiernej farbe	Plastový rám v čiernej farbe
Voliteľne	Rám z tlakového odliatku s farebnou povrchovou úpravou zvonku	Farebná povrchová úprava zvonku		
Svetlý priehľad (šírka x výška)	635 x 245 mm	602 x 132 mm	725 x 370 mm	540 x 83 mm
Výška článkov brány	500, 625, 750 mm	500, 625, 750 mm	625, 750 mm	375, 500, 625, 750 mm

Trvalo číry priehľad

Presklenie Duratec získate sériovo, bez navýšenia ceny, pri všetkých sekcionálnych bránach s čírym plastovým presklením.

Pomocou plastového presklenia Duratec si sekcionálne brány Hörmann, v porovnaní s bežným plastovým presklením, trvale zachovávajú svoj číry priehľad aj po viacnásobnom čistení a silnom zaťažení.



Duratec

Plastové presklenie vysoko odolné proti poškrabaniu

Spoločiteľné bezpečnostné vybavenie

Na ochranu tovaru a strojov



Len u firmy H6rmann

Obojstrann poistka proti posunutiu



Sriov poistka proti posunutiu



Voliteľne s bezpečnostným vybavením RC2

otestované a certifikované

Sriov poistka proti posunutiu

Aj pri priemyselnch brnch je dležit spoľahliv odolnosť proti vlmaniu na ochranu všho tovaru a strojov. Spolonosť H6rmann dodva všetky priemyseln sekcionalne brny sriovo s poistkou proti posunutiu odolnou proti vlmaniu na oboch stranch. Mechanick ochrana znižuje riziko násilného otvorenia brny aj v prpade vypadku prdu. Pri sekcionalnych brnch s pohonmi vedenmi koľajnicami ITO 500 FU chrni samosvorn prevodovka alebo patentované blokovanie brny v koľajnici pohonu (SupraMatic HT) pred neželanm zodvihnutm.

Voliteľn bezpečnostn vybavenie RC2

Pre zvlš vysok odolnosť proti vlmaniu s priemyseln sekcionalne brny SPU F42 a SPU 67 Thermo voliteľne k dispozicii v triede odolnosti RC2 – testované a certifikované podľa novej normy DIN/TS 18194. Tto certifikovan bezpečnosť odporaj aj policajn poradensk centra. Dalšie informcie njdete na strnke www.k-einbruch.de



Blokovc hk poistky proti posunutiu automaticky pevne zapadne pri nadvihnut brny.

Blokovania

Pre ručne alebo mechanicky ovládané brány

Sériovo bezpečne zablokované

Posuvná západka s nastaviteľným uzatváracím plechom

Túto je možné zaistiť pomocou visacieho zámku na mieste stavby ako bezpečné nočné blokovanie.



Otočná západka s horizontálne a vertikálne nastaviteľnými zaistovacími skrutkami

Toto blokovanie brány sa zablokuje samočinne prostredníctvom kotúča západky.



Len u firmy Hörmann

Podlahové blokovanie

Tým je možné brány, ktoré sa musia často ovládať, pohodlne odblokovať nohou. Samočinné zablokovanie sa pri zatváraní brány počutelne zaistí.



Len u firmy Hörmann

Automatické zablokovanie

Čap automaticky zablokuje bránu* po dosiahnutí koncovej polohy „Brána zatvorená“. V uzamknutom stave je čap mechanicky zablokovaný a tým chránený proti prípadnej manipulácii jednoduchým zatlačením čapu rukou. Manuálne núdzové odblokovanie je kedykoľvek možné, či už ako rýchle alebo zabezpečené odblokovanie. Zablokovanie je dostupné v dvoch variantoch: ETV1-HCP¹⁾ pre ovládania 545, 560, ako aj ETV1²⁾ pre ovládania 360, 445 R, 460 R a pre externé ovládania.

¹⁾ hlásenie „zablokované“ je možné prostredníctvom ovládania (pri ovládaní 545 sa vyžaduje multifunkčná platina)

²⁾ pri ETV 1 sa vyžadujú aj hlásenia koncových polôh



Obsluha blokovania zvonku

Súprava madiel

So súpravou madiel je možné blokovanie brány obsluhovať ergonomicky z vonku. Zvnútra sa uzáver obsluhuje pomocou krížového madla a poistnej závlačky.

Profilový cylinder je tiež možné integrovať do centrálnych zatváracích systémov.

Súprava zapustených madiel

Vďaka plochej konštrukcii a flexibilnej montážnej výške je súprava madiel ideálna pre brány na úrovni nakladacej rampy v oblasti logistiky. Prostredníctvom uzatváracieho cylindra ovládate dve funkcie: trvale odblokovanú bránu a samočinné opätovné zablokovanie.

Všetky vo vnútri umiestnené časti sú chránené obložením.



Posuvná západka



Otočná západka



Posuvná západka



Otočná západka

Ručné ovládanie zvnútra

Ručný posuv

s lankom alebo reťazou
z kruhovej ocele

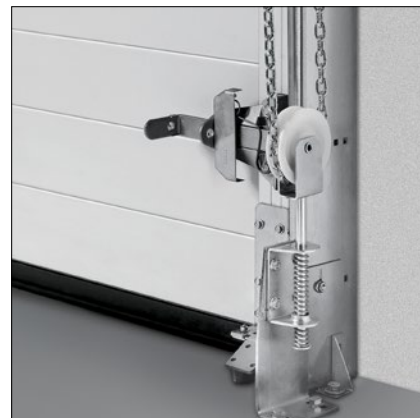


Ručné reťazové tiahlo



Napínač reťaze

pre jednoduchú obsluhu





WA 300 S4

230 V striedavý prúd

- Pozvoľný štart a pozvoľné zastavenie pre šetrný chod brány
- Obmedzenie sily v smere Brána otvorená / Brána zatvorená
- Max. rýchlosť otvárania 19 cm/s
- Max. 150 cyklov brány za deň
- Max. 10 cyklov brány za hodinu
- Integrované ovládanie s tlačidlovým spínačom DTH-R
- Voliteľné, externé ovládanie 360 (pripravené na riadenie jazdných dráh)
- Nepatrný bočný doraz s rozmerom iba 200 mm
- Nie sú potrebné inštalácie, príp. kabeláže na krídle brány¹⁾
- Pohotovostný režim cca 1 W²⁾
- Max. šírka brány 6000 mm
- Max. výška brány 4500 mm

¹⁾ okrem brán s integrovanými dverami

²⁾ bez ďalšieho pripojeného elektrického príslušenstva

Varianty montáže

Diagonálne **1**

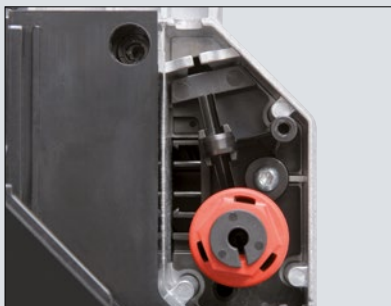
Vertikálne **2**

Bezpečný „pohyb v smere zatvárania brány“ s obmedzenou rýchlosťou

Celý pohyb v smere otvárania brány, ako aj pohyb v smere zatvárania brány nad výškou otvoru 2500 mm sa realizuje s rýchlosťou cca 19 cm/s. Ak je výška otvorenia menšia ako 2500 mm, musí sa pohyb v smere zatvárania brány nastaviť z bezpečnostných dôvodov na cca 10 cm/s. S voliteľnou predbiehajúcou svetelnou závorou alebo zabezpečením uzatváracej hrany odpadá toto obmedzenie, to znamená, že sa brána otvára a zatvára rýchlosťou cca 19 cm/s.



Pozrite si krátky film na YouTube alebo na www.hormann.sk/mediacentrum



Odblokovanie pre údržbu priamo na pohone

Pri zákonom predpísaných každoročných revíziách nie je potrebné pohon náročne demontovať z navijacieho hriadeľa. To šetrí čas a peniaze. Odblokovanie pre údržbu je možné kedykoľvek zameniť za zabezpečené odblokovanie.



Kombinované ovládanie 420 Si / 420 Ti pre pohon a nakladací mostík

Toto riešenie s jednoduchou montážou kombinuje štandardné ovládanie nakladacieho mostíka s obsluhou brány v jednej skrini. Skriňa ovládania je už pripravená pre vybavenie, ako je voliteľné relé HOR1-300 na hlásenie koncových polôh. Brána otvorená na uvoľnenie nakladacieho mostíka. Voliteľne dostupné pre pohon WA 300 S4 a s integrovaným ovládaním.



Akumulátor HNA-300

S týmto núdzovým napájaním v externom telese premostíte výpadky sieťového napätia až na 18 hodín a max. 5 cyklov brány (v závislosti od teploty a stavu nabitia). Núdzový akumulátor sa pri normálnej prevádzke opäť nabíja. Voliteľne dostupné pre pohon WA 300 S4 a s integrovaným ovládaním.



Pozvoľný štart Pozvoľné zastavenie

Pokojný a šetrný chod brány predlžuje životnosť bránového systému z dlhodobého hľadiska.



Jednoduchá montáž a servis

Vďaka sériovému obmedzeniu sily nie sú pri bránach bez integrovaných dverí potrebné žiadne inštalácie, ako napr. zabezpečenie uzatváracej hrany alebo spínač voľného lana na krídle brány. To znižuje náklady a riziko opráv a servisných výkonov.



Nízke investície, nízka spotreba

Cena WA 300 S4 je o cca 30 % nižšia ako pri trojfázovom pohone. Aj každodenná spotreba prúdu je až o 50 % nižšia.

Hriadeľové pohony

WA 500 / WA 500 FU



WA 500

230 V striedavý prúd

- Max. rýchlosť otvárania 0,3 m/s
- Max. 12 cyklov brány (Otvoriť / Zatvoriť) za hodinu¹⁾
- Max. hmotnosť krídla brány 350 kg
- Max. šírka brány 4500 mm
- Max. výška brány 4500 mm
- Možnosť kombinovania s ovládaniami 545, 560
- Pohotovostný režim menej ako 2 W²⁾

400 V trojfázový prúd

- Max. rýchlosť otvárania 0,3 m/s
- Max. 15 cyklov brány (Otvoriť / Zatvoriť) za hodinu¹⁾
- Voliteľne s dlhšou dobou zapnutia max. 20 cyklov brány (Otvoriť / Zatvoriť) za hodinu¹⁾
- Veľmi tichý chod
- Dlhá doba zapnutia
- Bez obmedzenia veľkosti brány
- Možnosť kombinovania s ovládaniami 545, 560
- Pohotovostný režim menej ako 2 W²⁾

WA 500 FU

230 V striedavý prúd

- Pozvoľný štart a pozvoľné zastavenie pre šetrný chod brány
- Max. rýchlosť otvárania 1,0 m/s³⁾
- Max. 25 cyklov brány (Otvoriť / Zatvoriť) za hodinu¹⁾
- Voliteľne s dlhšou dobou zapnutia max. 30 cyklov brány (Otvoriť / Zatvoriť) za hodinu¹⁾
- Konštantná rýchlosť chodu brány aj pri kovaniach H a V

.EURÓPSKY PATENT

- Možnosť kombinovania s ovládaniami 545, 560
- Pohotovostný režim menej ako 2 W²⁾

Len u firmy Hörmann

konštantná rýchlosť chodu brány
aj pri kovaniach H a V



o cca 80 % menej nákladov na energiu²⁾

¹⁾ pri max. teplote okolia +40 °C je možných 5 cyklov brány (Otvoriť / Zatvoriť) za hodinu

²⁾ spotreba energie v režime úspory energie bez pripojeného príslušenstva

³⁾ s reťazovou skriňou a ovládaním 560



Sériové odblokovanie pre údržbu

Pri predpísaných každoročných kontrolných a údržbových prácach sa pohon nemusí zložito demontovať z pružinového hriadeľa. To šetrí čas a peniaze. Odblokovanie pre údržbu je predpripravené pre bezpečné odblokovanie a je možné ho kedykoľvek rozšíriť bez prestavby odblokovania.



Voliteľná núdzová obsluha pre odblokovanie pre údržbu:

Núdzová ručná kľuka

Cenovo výhodný variant je možné dodať v dvoch vyhotoveniach: ako pevnú kľuku alebo ako flexibilnú kľbovú núdzovú ručnú kľuku. Neskoršia prestavba na núdzovú ručnú kľuku je možná.



Núdzová ručná reťaz

Prostredníctvom kombinácie núdzovej ručnej reťaze a voliteľne zakúpiteľného, zabezpečeného odblokovania je možné bránu odblokovať, resp. prevádzkovať zo zeme.



Pozvoľný štart Pozvoľné zastavenie

Pohon WA 500 FU

Ovládanie s frekvenčným meničom odľahčuje celú mechaniku brány a zaručuje tichý chod brány takmer bez opotrebovania.



Rýchlosť otvárania do 1,0 m/s

Pohon WA 500 FU s reťazovou skriňou a ovládaním 560

Hriadeľový pohon WA 500 FU inšpiruje rýchlosťou otvárania do 1 m/s. Tým sa optimalizujú pracovné procesy, urýchľujú logistické procesy a znižujú sa tepelné straty.



Pozrite si krátky film na YouTube alebo na www.hormann.sk/mediacentrum



Adaptívna kontrola chodu brány

Pohon WA 500 FU

Pohony s frekvenčnými meničmi WA 500 FU / ITO 500 FU s inteligentným riadením otáčok presvedčajú aj napriek svojej malej konštrukcii s vysokými krútiacimi momentmi vo veľkom rozsahu otáčok. Adaptívna kontrola chodu brány detekuje nerovnomerný chod brány, ktorý presahuje typické výkyvy riadenia, aké môžu nastať napr. pri slabnutí napätia pružiny. V tomto prípade sa pohony automaticky prepnú do dočasného ochranného režimu a tým prevádzkovateľovi signalizujú, že je potrebné vykonať údržbu bránového systému.

Len u firmy Hörmann

Adaptívna kontrola chodu brány pri pohone WA 500 FU

Hriadeľové pohony, priame pohony

Varianty montáže



Pohon na pripojenie pomocou príruby

WA 500, WA 500 FU (obr. hore)

Prírubové vyhotovenie sa montuje rýchlo a jednoducho na pružinový hriadeľ a vyžaduje zreteľne menší bočný doraz ako násuvné riešenia iných dodávateľov.

Pohon s reťazovou skriňou

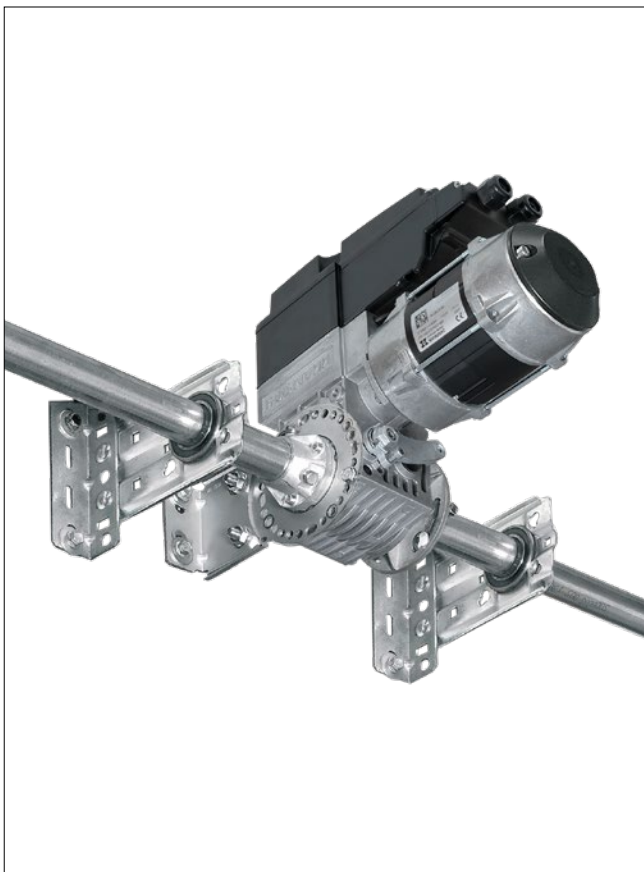
WA 500, WA 500 FU (obr. hore)

Pohony s reťazovou skriňou odporúčame pri malom bočnom priestore do 200 mm pre všetky typy brán do výšky 7500 mm. Pri druhoch kovania L a LD je potrebný pohon s reťazovou skriňou. Prostredníctvom nepriameho prenosu sily je pohon mimoriadne šetrný voči bráne.



Rýchlosť otvárania 1,0 m/s

Pohon WA 500 FU s reťazovou skriňou a ovládaním 560



Pohon pre stredovú montáž

WA 500 M, WA 500 M FU

Toto vyhotovenie sa montuje na stred pružinového hriadeľa, čím nie je potrebný žiadny dodatočný bočný doraz. Prihliadajte, prosím, na minimálne výšky prekladu. Pohon sa sériovo dodáva so zabezpečeným odblokovaním a je vhodný takmer pre všetky druhy kovaní.

Priamy pohon S140

(bez obr.)

- Priamy pohon kompletne pripravený k montáži so spínačom voľného lana a integrovaným záchytným zariadením
- Príkion: trojfázový prúd: 1,1 kW
- Druh ochrany: IP 65 (chránené proti prúdu vody)
- Elektronický snímač absolútnych hodnôt (AWG) na zisťovanie pozície brány
- Mikroprocesorové ovládanie v samostatnej skrini s integrovaným fóliovým tlačidlom, Otvoriť – Stop – Zatvoriť, miniatúrny zámok
- Zabezpečenie uzatváracej hrany (SKS) s automatickým monitorovaním prostredníctvom predbiehajúcej svetelnej závovy VL 1-LE vrátane ochranných krytov
- Prípojný kábel so zástrčkou CEE s druhom ochrany IP 44 (chránené proti striekajúcej vode)
- Montáž ovládania bezprostredne vedľa sekcionálnej brány, snímače krídla brány pripravené na pripojenie
- Vrátane poistky proti vtiahnutiu EZS 1
- Vrátane rádiového prenosu (odpadá špirálové vedenie)
- Otvorenie impulzom
- Zatvorenie impulzom
- Max. hmotnosť krídla brány 1080 kg
- Max. šírka brány 10000 mm
- Max. výška brány 7500 mm
- Možnosť kombinovania s ovládaniami 445 R, 460 R

Reťazové pohony s koľajnicou

ITO 500 FU, SupraMatic HT



ITO 500 FU

- Pozvoľný štart a pozvoľné zastavenie pre tichý a šetrný chod brány
- Max. rýchlosť otvárania 0,5 m/s
- Max. 25 cyklov brány (Otvoriť / Zatvoriť) za hodinu*
- Adaptívna kontrola chodu brány (ďalšie informácie nájdete na strane 81)
- Nie je potrebný dodatočný bočný doraz
- Núdzové odblokovanie prostredníctvom bovdenového lanka na vodiacich saniach
- Sériové odblokovanie pre údržbu
- Núdzové odblokovanie zvonku možné
- Voliteľne zabezpečené odblokovanie zvnútra / zvonku (ideálne na použitie na fasádnych bránach)
- Pre normálne kovanie (N, ND) a kovanie pre nízky preklad (L, LD)
- Max. výška brány 4500 mm
- Pre brány s integrovanými dverami na požiadanie

* pri max. teplote okolia +40 °C je možných 5 cyklov brány

Pohon SupraMatic HT

- Pozvoľný štart a pozvoľné zastavenie pre tichý a šetrný chod brány
- Max. rýchlosť otvárania cca 0,22 m/s
- Max. 20 cyklov brány (Otvoriť / Zatvoriť) za hodinu
- Ťažná a tlačná sila 1000 N (krátkodobá maximálna sila 1200 N)
- Integrovaná električka ovládania vrátane dvojitého 7-segmentového displej na jednoduché nastavenie funkcií pohonu priamo na pohone
- Voliteľné, externé ovládanie 360 (na pripojenie riadenia jazdných dráh, signálnych svetiel alebo prídavných platín)
- Patentované blokovanie brány v koľajnici pohonu s núdzovým odblokovaním zvnútra
- Pripojovacie vedenie s Euro zástrčkou, druhé zavesenie
- Pre brány s poistkou proti zlomeniu pružiny
- Do šírky 6750 mm (7000 mm na požiadanie), resp. výšky 3000 mm
- Pre normálne kovanie (N) a kovania pre nízky preklad (L)
- Pre brány s integrovanými dverami, ALR F42 Glazing a s pravým sklom na požiadanie
- Nie pre sekcionálne brány s konštrukčnou hĺbkou 67 mm



Rýchlosť otvárania 0,5 m/s

pri pohone ITO 500 FU s ovládaním 560

Zabezpečené odblokovanie zvnútra (voliteľne) ¹

- Na pohodlné odblokovanie pohonu zo zeme

Zabezpečené odblokovanie zvonku ASE (voliteľne) ²

- Na odblokovanie zvonku (potrebné pre haly bez druhého prístupu)
- Uzamykateľné teleso z tlakového hliníkového odliatku s profilovým polcylindrom
- Rozmery: 83 × 133 × 50 mm (š × v × h)

Núdzová obsluha / núdzové ovládanie

- Odporúča sa pre vyššie brány od 3000 mm a pre brány hasičských staníc
- Vyžaduje sa zabezpečené odblokovanie
- Spĺňa požiadavky smernice o hasičských staniaciach DIN 14092 (konštrukčná hĺbka 42 až 5000 mm, resp. konštrukčná hĺbka 67 do šírky brány 5500 mm)

Posuvná tyč (voliteľná) ³

- Nedodáva sa pre brány s integrovanými dverami

Ručný posuv na núdzové ovládanie brán s pohonom (voliteľný) ⁴

- Kompaktná montáž na zárubňu brány



Pozrite si krátky film na YouTube alebo na www.hormann.sk/mediacentrum



Ovládania

Kompatibilné systémové riešenia



Interné ovládanie WA 300 S4

Externé ovládanie 360

Impulzné sekvenčné ovládanie 445 R

Komfortné ovládanie 460 R

Ovládanie 545

Ovládanie 560

Pohony	WA 300 S4	S75, S140	WA 500, WA 500 FU, ITO 500 FU
Funkcie / vlastnosti			
Možnosť montáže ovládania nezávisle od pohonu	●	●	●
Podsvietená klávesnica			●
Inteligentná inštalácia prostredníctvom aplikácie BlueControl cez sériový Bluetooth			●
Nastavenia pohodlne priamo z ovládania	●	●	●
Pozvoľný štart a pozvoľné zastavenie	●	●	● ¹⁰⁾
Možnosť nastavenia rýchleho chodu (v závislosti od kovania)	● ¹⁾	● ¹⁾	●
Obmedzenie sily v smere Brána otvorená a Brána zatvorená	● ²⁾	● ²⁾	● ¹⁰⁾
Integrované ovládanie Otvoriť – Stop – Zatvoriť	●	●	●
Druhá výška otvorenia s dodatočným tlačidlom v kryte ovládania	○ ³⁾	●	●
7-segmentový displej s čítaním menu zvonka (počítadlo prevádzkových hodín, údržby a cyklov a analýza porúch)		2-miestny	4-miestny
S možnosťou rozšírenia o externý rádiový prijímač	●	●	●
Kontrola pozície brány	○ ⁴⁾	○ ⁵⁾	○ ⁶⁾
2 časové spínacie hodiny na programovanie scenárov v 2 rôznych časových úsekoch			●
Sériové voliteľné relé		●	●
Rozhranie zbernice HCP pre inteligentné príslušenstvo			●
Automatické zatvorenie	● ⁷⁾	● ⁷⁾	●
Riadenie dráhy chodu ⁷⁾		○	○
Prípojovacie svorky pre ďalšie povelové zariadenia	●	●	●
Napájanie napätím	230 V	230 V	400 / 230 V
Prípojovací kábel so zástrčkou CEE ⁸⁾ (IP 44)	●	●	●
Hlavný vypínač integrovaný v skrini ovládania	○ ⁹⁾	○	○
Funkcia úspory energie			●
Trieda ochrany IP 65 (chránené proti prúdu vody) pre ovládanie a komponenty krídla brány	●	●	●

● = sériovo

○ = pri príslušnom vybavení, príp. s prídavným ovládaním

¹⁾ v smere Brána zatvorená pri prevádzke bez SKS / VL (pri prevádzke s SKS / VL sa brána vo všeobecnosti presúva v rýchлом chode v smere Brána zatvorená)

²⁾ podľa EN 12453

³⁾ s možnosťou spojenia s UAP 1-300 a DTH-I alebo DTH-IM

⁴⁾ v spojení s ESE BS, HS 5 BS

⁵⁾ v spojení s HET-E2 24 BS, HS 5 BS a spätným hlásením koncových polôh

⁶⁾ s ESE BS HCP

⁷⁾ iba v spojení s prípojkou signálneho svetla a svetelnou závorou alebo svetelnou mrežou alebo predbiehajúcou svetelnou závorou VL1-LE / VL2-LE

⁸⁾ pri ovládaniach s integrovaným hlavným vypínačom odpadá prípojovací kábel

⁹⁾ externý hlavný spínač možný alebo prostredníctvom obslužnej jednotky 300 U s integrovaným hlavným spínačom

¹⁰⁾ len v prípade pohonu WA 500 FU a ITO 500 FU



Profilový polcylinder
pre všetky externé ovládania



Hlavný spínač
pre všetky externé ovládania



Stojaci stĺp STI 1

na montáž max. 2 ovládaní
s doplnkovou skriňou,
farba: biely hliník, RAL 9006,
Rozmery: 200 × 1660 × 60 mm (š × v × h)



Jednotka rádiového prenosu

na prenos signálov krídla brány prostredníctvom Bluetooth do ovládania (žiadne špirálové vedenie),
napájanie elektrickým prúdom prostredníctvom výkonnej batérie; pripojiteľné komponenty:
optické snímače LE (low energy), predbiehajúca svetelná závara VL1-LE / VL2-LE, lišta 8k2,
spínač voľného lana, kontakt integrovaných dverí, kontakt nočnej závary

Pre všetky ovládania



Zariadenie UPS

na premostenie výpadkov napätí do 2 hodín
a do 4 cyklov brány, bezpečnostné zariadenia,
signálne svetlá atď. ostávajú funkčné,
LED indikácia stavu, automatický test batérií,
filter prepätia, druh ochrany: IP 20
Rozmery: 560 × 235 × 260 mm (š × v × h)

Pre ovládania:
360, 545, 560



Batériová jednotka

pre ovládanie 545 / 560 vrát. batérií;
na udržiavanie času a dátumu ovládania,
ak nie je zabezpečené sieťové napätie dlhšie
ako štandardné udržiavanie 60 hodín

BlueControl

Inteligentné zariadenie a servis ovládania brány prostredníctvom aplikácie

Vďaka aplikácii BlueControl sú uvedenie do prevádzky, servis a údržba priemyselných brán s ovládania 560 a 545 ešte jednoduchšie a pohodlnejšie. Pomocou QR kódu na bráne môžete naskenovať úplné údaje brány a nakonfigurovať všetky nastavenia v obyčajnom texte. Existujúce konfigurácie je možné uložiť a preniesť do podobných bránových systémov. V prípade poruchy môže prevádzkovateľ prostredníctvom aplikácie BlueControl odoslať správu o poruche priamo technickému servisu za účelom cielenej podpory. To šetrí čas aj náklady.

Výhody pre servisných technikov

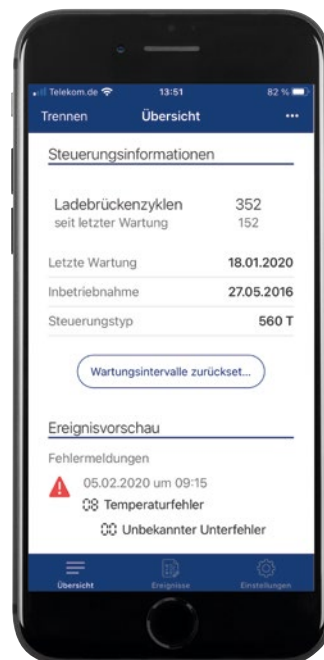
- Prehľadné nastavenia v nekódovanom texte
- Jednoduché skenovanie údajov brány pomocou QR kódu
- Pohodlné ukladanie a prenos šablón na programovanie identických systémov
- Jednoduché resetovanie počítadla údržby

Výhody pre prevádzkovateľa

- Prehľadná aplikácia na bezplatné stiahnutie a používanie
- Prístup na mieste cez Bluetooth bez online pripojenia
- Rýchly prehľad všetkých nastavení menu
- Praktické čítanie udalostí a chýb s časovou pečiatkou
- Časovo úsporné preposielanie údajov ovládania e-mailom



BlueControl



Stiahnite si aplikáciu v obchode Apple Store alebo Google Play.





NetControl

Aktuálnu generáciu priemyselných sekcionálnych brán je možné navyše integrovať do konceptov digitálneho servisu a údržby. S NetControl Gateway získate komplexný bezstarostný balíček pre trvalo stabilné logistické procesy okolo vášho bránového systému. Týmto sa minimalizujú prestoje vďaka prezieravej výmene opotrebovaných dielov.

Prehľad výhod

- Monitorovanie a kontrola zariadení priemyselných brán a nakladacej techniky
- Jasný prehľad o stave brány a / alebo nakladacieho mostíka na hlavných počítačoch
- Zobrazenie všetkých dôležitých informácií, ako napr. stav, chybové hlásenia, cykly, doba otvorenia, ako aj pokyny k údržbe
- Zobrazenie všetkých pripojených ovládaní na jednoduchú analýzu na ovládacom paneli
- Súčasné ovládanie viacerých brán ako centrálné ovládanie, napr. hasiči
- Prístup z diaľky pomocou riešení zo strany stavebníka, ako napr. pripojenie VPN
- Úspora nákladov vďaka menej častejším a kratším servisným zásahom
- Menej, resp. kratšie prestoje včasnou výmenou opotrebovaných dielov
- Optimalizácia servisných a údržbárskych prác vďaka prezieravému plánovaniu
- Rozpoznanie nákladných vozidiel, dodatočné kontroly stavu vedľajších dverí, ovládaní blokovania atď. prostredníctvom voliteľnej karty I/O
- Jednoduché pripojenie NetControl Gateway prostredníctvom zbernice HCP až 3 ovládaní série 500
- K dispozícii pre všetky priemyselné brány Hörmann s ovládaním 545 a 560



Ovládania

Ovládanie prívodu vzduchu AC72

Pre koncepcie odvodu dymu cez priemyselné brány

Zariadenia na odťah dymu a tepla sú významnou súčasťou preventívnej protipožiarnej ochrany a ochrany osôb.

V prípade požiaru sa otvoria okná a nadsvetlíky v oblasti fasády ako aj strechy, cez ktoré sa z budovy odvádzajú dymové a požiarne spaliny. Zároveň sa privádza čerstvý vzduch zdola cez otvory budovy, ako napr. prívodné klapky vo fasáde budovy.

S ovládaním prívodu vzduchu AC72 sa môžu do koncepcie odvodu dymu začleniť aj bránových systémov ako zabezpečené dodatočné privádzanie vzduchu.

Pri spustení zariadenia na hlásenie požiaru odošle AC72 automaticky do 60 sekúnd impulz na otvorenie brány do minimálne požadovanej výšky otvorenia. Okrem toho spĺňa AC72 všeobecné požiadavky na zariadenia na odvod dymu, ako napr. monitorovanú akumulátorovú prevádzku pri výpadku siete na 72 hodín. Začlenením priemyselných brán do koncepcie odvodu dymu na vašej budove ušetríte náklady na investíciu a montáž dodatočných vetracích klapiek. Okrem toho zlepšíte tepelnú izoláciu budovy, pretože do fasády sa musí integrovať menej dverí.

- Ovládanie spĺňa smernicu FVLR 13: Prídavné otvory pre zariadenia na odťah dymu a tepla
- Dodržanie produktovej normy pre brány DIN EN 13241

Ovládanie prívodu vzduchu podľa DIN EN 12101-2/3 a DIN 18232-9 (8)

- Automatické otvorenie do 60 sekúnd
- Monitorovanie akumulátorovej prevádzky v prípade výpadku prúdu na 72 hodín
- Monitorovanie vedenie zo zariadenia RWA k AC72

Ciele ochrany na podporu vlastnej záchrany a záchrany inými osobami

- Podpora hasiacich prác hasičského zboru
- Zabránenie nekontrolovaného šírenia dymu
- Oneskorenie alebo zabránenie celkového vzplanutia
- Ochrana majetku
- Zmiernenie škôd na životnom prostredí

Zariadenia RWA na odťah dymu a tepla

- Odvod dymu v prípade požiaru stabilnou vrstvou s nízkym obsahom dymu nízko nad podlahou (prostredníctvom cieleného použitia prívodu vzduchu)
- Na bezpečné používanie únikových a záchranných ciest



Pozrite si krátky film na YouTube alebo na www.hormann.sk/mediacentrum



Kombinácie pohonu / ovládania pre jednotlivé brány:

- Pohon WA 300 S4 s ovládaním 300 U



Kombinácie pohonu / ovládania pre brány s nakladacím mostíkom:

- Pohon WA 300 S4 s ovládaním 420 Si / 420 Ti



Vybavenie

zabezpečenie uzatváracej hrany

Tip

Predbiehajúce svetelné závary VL1-LE

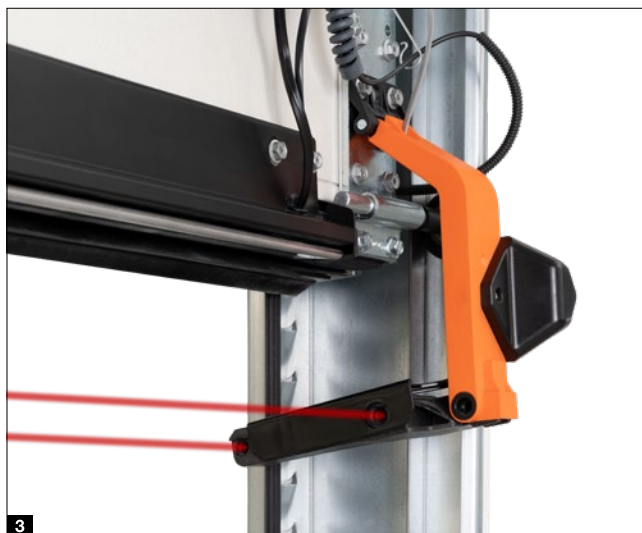
bez príplatku pri pohonoch WA 500, WA 500 FU, ITO 500 FU

Zabezpečenie uzatváracej hrany pomocou optických snímačov s predbiehajúcou svetelnou závorou

Všetky mechanicky ovládané priemyselné sekcionálne brány Hörmann s pohonmi WA 500, WA 500 FU, ITO 500 FU sú sériovo vybavené automatickým monitorovaním zabezpečenia uzatváracej hrany pomocou optických snímačov. Bez príplatku si môžete alternatívne zvoliť aj predbiehajúcu svetelnú závoru VL1-LE **1** na bezkontaktné monitorovanie uzatváracej hrany brány. Toto riešenie vám poskytne vyššiu bezpečnosť, rýchlejší chod brány a nižšie náklady na kontrolu a údržbu.

Predbiehajúca svetelná závara

S predbiehajúcimi svetelnými závorami VL1-LE **2** a VL2-LE **3** zvyšujete bezpečnosť priemyselných sekcionálnych brán Hörmann. Snímače pri tom monitorujú spodnú hranu sekcionálnej brány. Prekážky, resp. osoby sa včas rozpoznajú a sekcionálna brána reverzuje ešte pred kontaktom. Ďalšou výhodou je vyššia rýchlosť chodu brány.



Výhody predbiehajúcej svetelnej závory

Vyššia bezpečnosť

Prostredníctvom bezkontaktnéj vypínacej automatiky sa včas rozpoznajú osoby a prekážky bez kontaktu s bránou. Brána sa zastaví už pred kontaktom a presunie sa smerom hore. Takto je takmer vylúčené poškodenie alebo poranenie.

Rýchly chod brány

Prostredníctvom predbiehajúcej svetelnej závory je možné bránu otvárať s rýchlosťou do 30 cm/s. Dodatočne ušetríte na nákladoch za energiu, pretože sa znížia doby otvorenia brány.

Nižšie náklady na kontrolu a údržbu

U priemyselných brán s bezkontaktným monitorovaním brány schváleným na ochranu osôb nemusíte kontrolovať ich zatváracie sily. Ušetríte tak na ďalších nákladoch spojených s dodatočnou kontrolou podľa ASR A1.7.

Ochrana osôb a materiálu

Bočná ochrana proti nárazu zabraňuje poškodeniu otočného ramena v polohe Brána zatvorená (obrázky vpravo).



Vybavenie

Svetelná mreža

Svetelná mreža

Svetelná mreža bezkontaktne rozpoznáva osoby a prekážky. Poškodenia a poranenia sú takmer vylúčené. Zabezpečenie uzatváraciej hrany optickými snímačmi alebo dodatočnými svetelnými závorami nie je potrebné.

Svetelná mreža HLG

- Svetelná mreža integrovaná do zárubne **1**
- Dobrá ochrana pred poškodeniami a neúmyselným prestavením
- Montážny držiak pre optimálne upevnenie a vyrovnanie v zárubni

Svetelná mreža HLG-V ako zaistenie predpočia

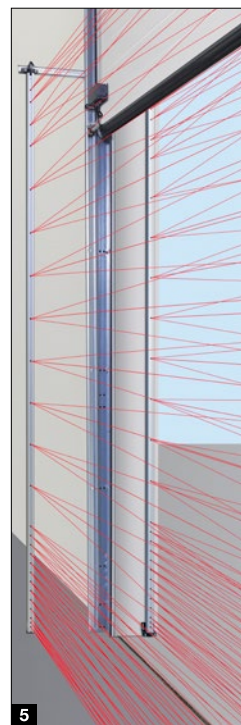
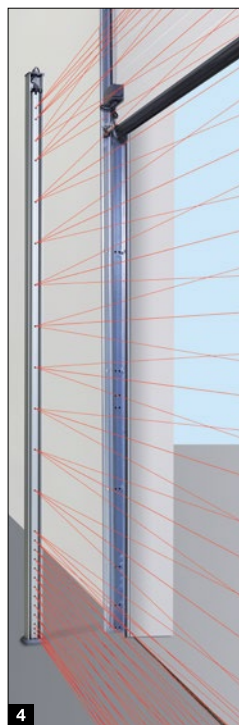
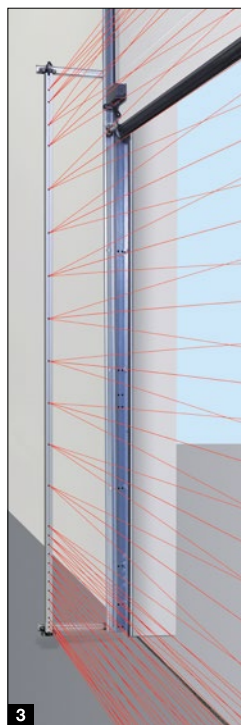
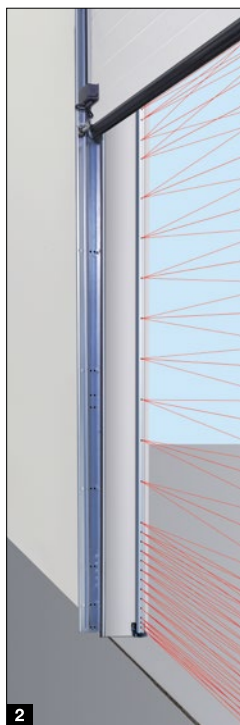
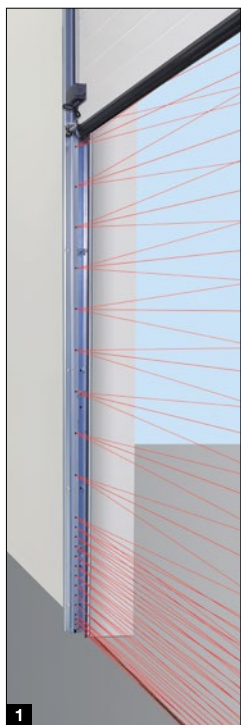
- Zabezpečenie hlavnej uzatváraciej hrany do výšky 2500 mm
- Montáž zvonku na fasádu, v ostení **2** alebo na zárubňu brány **3**
- Voliteľne integrovaná do súpravy stojacich stĺpov STL **4** z eloxovaného hliníka odolného voči poveternostným vplyvom

Svetelná mreža HLG pre brány s integrovanými dverami

- Dvojitá svetelná mreža pre brány s integrovanými dverami bez vysokého prahu
- Zabezpečenie hlavnej uzatváraciej hrany do výšky 2500 mm
- Montáž na zárubňu brány a zvonku do ostenia **5**
- Je potrebná jednotka rádiového prenosu (ďalšie informácie nájdete na strane 87)

- **Maximálna bezpečnosť**
mimoriadne efektívna detekcia osôb a prekážok vďaka šikmým lúčom
- **Zvýšená ochrana osôb**
zvlášť blízke usporiadanie snímačov až do výšky 500 mm (nad OFF)
- **Menšie straty energie**
zatváranie brány rýchlosťou až 1 m/s*
- **Jednoduché dovybavenie** pre existujúce brány so zabezpečením uzatváraciej hrany snímačmi so svetelnou mrežou HLG
- **Nižšie náklady na kontrolu a údržbu** kontrola zatváracích síl podľa ASR A1.7 nie je potrebná

* WA 500 FU a ovládania 560 do výšky 2500 mm, v závislosti od kovania a veľkosti





Reflexná svetelná závaža RL 50 / RL 300

Svetelná závaža s modulom vysielača / prijímača a reflektorom; svetelná závaža je pred každým pohybom nadol testovaná ovládaním; pripojenie prostredníctvom systémového vedenia (RL 50, dĺžka 2 m), resp. prostredníctvom 2-drôtového vedenia (RL 300, dĺžka 10 m); rozmery: 45 x 86 x 39 mm (š x v x h); druh ochrany: IP 65; reflektor s dosahom do 8 m (štandard): 30 x 60 mm (š x v), Reflektor s dosahom do 12 m (bez obrázka): priemer 80 mm; voliteľný kryt na ochranu proti poveternostným vplyvom (bez obrázka); povrchová úprava na ochranu proti oroseniu



Jednocestná svetelná závaža EL 51

Svetelná závaža so samostatným vysielačom a prijímačom; svetelná závaža je pred každým pohybom nadol testovaná ovládaním; pripojenie prostredníctvom systémového vedenia, dosah max. 8 m, rozmery s montážnym uholníkom: 45 x 85 x 31 mm (š x v x h); druh ochrany: IP 65; voliteľný kryt na ochranu proti poveternostným vplyvom (bez obr.)

Svetelné závažy integrované do zárubne brány

EL 401 ¹

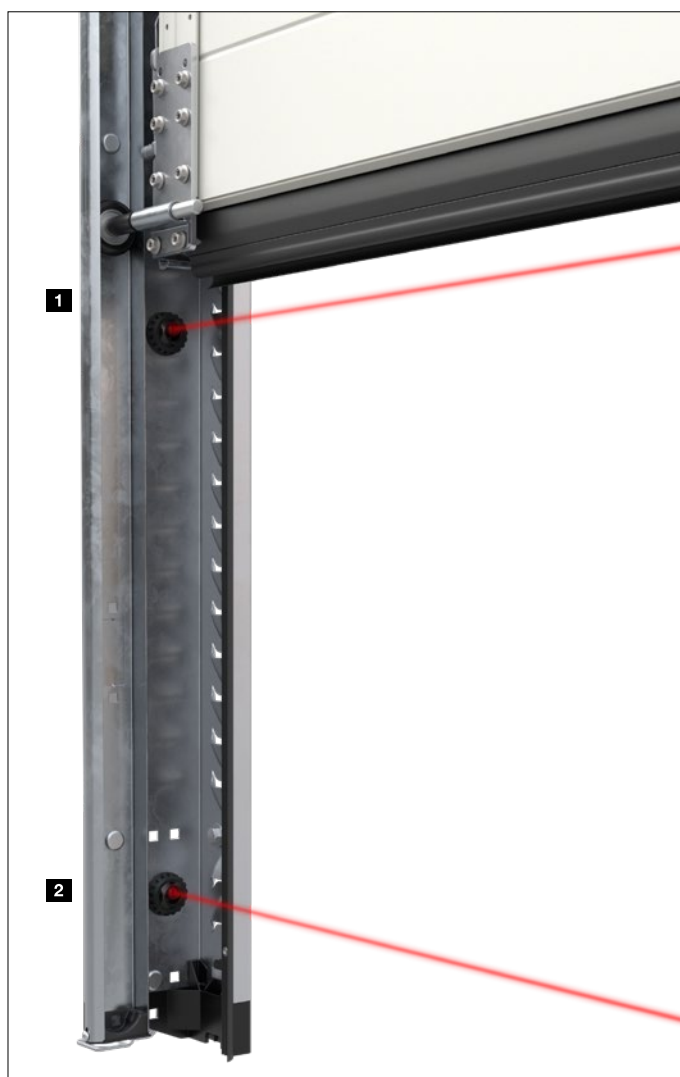
Montážna výška 600 mm (ochrana majetku)

EL 501 ²

Montážna výška 125 mm (ochrana osôb), bez možnosti kombinácie s vybavením RC2

Obe svetelné závažy je možné objednať samostatne alebo v kombinácii pre úplne zabezpečenie.

- So samostatným vysielačom a prijímačom
- Skúška svetelnej závaže pred každým pohybom nadol prostredníctvom ovládania
- Rozmery (š x v x h): Ø 25 mm
- Hĺbka 55 mm
- Nie v spojení s VL1-LE, VL2-LE alebo HLG



Príslušenstvo

Ručné vysielacie, rádiové spínače, prijímače



HS 5 BS

4 tlačidlové funkcie plus dopytové tlačidlo, vysoko lesklý povrch čierny alebo biely



HS 5 BS

4 tlačidlové funkcie plus dopytové tlačidlo, štruktúrovaný povrch čierny matný



HS 4 BS

4 tlačidlové funkcie, štruktúrovaný povrch čierny matný



HS 1 BS

1-tlačidlový, štruktúrovaný povrch čierny matný



HSE 1 BS

1 tlačidlová funkcia, vrátane očka pre príviesok na kľúče, štruktúrovaný povrch čierny matný



HSE 4 BS

4 tlačidlové funkcie, vrát. očka pre príviesok na kľúče, štruktúrovaný povrch čierny matný s chrómovými alebo plastovými krytkami



4-tlačidlový bezpečnostný ručný vysielateľ HSS 4 BS

dodatočná funkcia: ochrana proti kopírovaniu kódovania ručného vysielateľa, s chrómovanými krytkami



Len u firmy Hörmann

Moderný rádiový systém

Dvojsmerný rádiový systém BiSecur sa považuje za techniku budúcnosti na komfortné a bezpečné ovládanie priemyselných brán. Extrémne bezpečný systém kódovania BiSecur vám poskytne istotu, že žiadna cudzia osoba nedokáže skopírovať váš rádiový signál. Systém bol otestovaný a certifikovaný bezpečnostnými expertmi z univerzity Ruhr-Universität Bochum.

Vaše výhody

- 128-bitové kódovanie s veľmi vysokou bezpečnosťou ako pri online bankingu
- Rádiový signál odolný voči rušeniu so stabilným dosahom
- Komfortná kontrola pozície brány*
- Späťne kompatibilné, to znamená, že pomocou prvkov obsluhy BiSecur je možné ovládať aj rádiové prijímače s rádiovou frekvenciou 868 MHz (2005 až jún 2012)

* pri WA 300 S4 s voliteľným obojsmerným prijímačom ESEi BS, pri všetkých ostatných pohonoch s voliteľným obojsmerným prijímačom HET-E2 24 BS a so spätným hlásením koncových polôh



**Rádiový kódovací spínač
FCT 3 BS**

3 funkcie, s osvetlenými tlačidlami, montáž možná pod omietku, resp. na omietku, plastový kryt vo farbe svetlosivá RAL 7040 (dostupný tiež s 10 funkciami a sklopným krytom, lakovaný vo farbe biely hliník RAL 9006)



**Rádiový kódovací spínač
FCT 10 BS**

10 funkcií, s osvetlenými tlačidlami a sklopným krytom, montáž možná pod omietku, resp. na omietku, plastový kryt lakovaný vo farbe biely hliník RAL 9006



**Rádiová čítačka odtlačkov
prstov FFL 25 BS**

2 funkcie, až do 25 odtlačkov prstov, so sklopným krytom, montáž možná pod omietku a na omietku, plastový kryt lakovaný vo farbe biely hliník RAL 9006



**Rádiový radarový spínač
FSR 1 BS**

Snímač na bezkontaktné otváranie, plastový kryt, IP 41 pre montáž pod omietku, resp. na omietku

**Radarový spínač
HTR 1-230 / 1-24**

káblové vyhotovenie s 230 V, resp. 24 V



**Priemyselný ručný vysielateľ
NOVINKA. HSI 3 BS, HSI 6 BS, HSI 15 BS**

na ovládanie až 3 brán (HSI 3 BS), 6 brán (HSU 6 BS), resp. 15 brán (HSI 15 BS), s extra veľkými tlačidlami na jednoduchšiu obsluhu s pracovnými rukavicami, skriňa odolná voči nárazom
Druh ochrany: IP 65



**Priemyselný ručný vysielateľ
HSI BS**

na ovládanie až 1000 brán, so zobrazením na displeji a s extra veľkými tlačidlami rýchleho výberu na jednoduché ovládanie s pracovnými rukavicami, s možnosťou prenosu kódovania ručného vysielateľa na iné zariadenia, pripojenie k externému napájaniu prostredníctvom voľiteľného pripojovacieho kábla



**3-kanálový prijímač
HEI 3 BS**

na ovládanie 3 funkcií

**Obojsmerný prijímač
ESEi BS**

na kontrolu pozície brány



**1-kanálový reléový prijímač
HER 1 BS**

1 bezpotenciálový výstup relé s informáciou o stave



**2-kanálový reléový prijímač
HER 2 BS**

2 bezpotenciálové výstupy relé s informáciou o stave a s externou anténou



**2-kanálový reléový prijímač
HET-E2 24 BS**

2 bezpotenciálové výstupy relé pre výber smeru, jeden 2-pólový vstup pre bezpotenciálové hlásenie koncových polôh brána otvorená / brána zatvorená (na kontrolu pozície brány)



**4-kanálový reléový prijímač
HER 4 BS**

4 bezpotenciálové výstupy relé s informáciou o stave

Príslušenstvo

Spínače



Tlačidlový spínač DTH-R / DTH-IM

oddelené ovládanie obidvoch smerov chodu, samostatné tlačidlo Stop, s miniatúrnym zámkom (len DTH-IM): obsluha pohonu sa deaktivuje – posun pohonu už nie je možný (2 kľúče obsiahnuté v rozsahu dodávky)

Rozmery:
90 × 160 × 55 mm (š × v × h)
Druh ochrany: IP 65



Tlačidlový spínač DTH-I / DTH-IM

na posun brány do polôh Brána otvorená / Brána zatvorená samostatné tlačidlo Stop na prerušenie chodu brány, tlačidlo otvorenia do 1 / 2 na otvorenie brány do naprogramovanej medzipolohy, s miniatúrnym zámkom (iba DTH-IM): obsluha pohonu sa deaktivuje, posun pohonu už nie je možný (2 kľúče obsiahnuté v rozsahu dodávky)

Rozmery:
90 × 160 × 55 mm (š × v × h)
Druh ochrany: IP 65

Upozornenie:

pri integrovanom ovládaní WA 300 S4 iba v spojení s UAP 1-300, nie pre ovládanie 545



Tlačidlový spínač DTP 02

otvorenie alebo zatvorenie prostredníctvom jedného povelového tlačidla, samostatné tlačidlo Stop, prevádzková kontrolka riadiaceho napätia, uzamykateľné profilovým polycylindrom (možnosť zakúpiť ako príslušenstvo)

Rozmery:
77 × 235 × 70 mm (š × v × h)
Druh ochrany: IP 44

Upozornenie:

Funkcia uzamykania slúži na prerušenie riadiaceho napätia a znefunkčňuje prevádzku povelových zariadení. Profilové polycylindre nie sú obsiahnuté v rozsahu dodávky tlačidlových spínačov.



Tlačidlový spínač DTP 03

na oddelené ovládanie oboch smerov pohybu brány, samostatné tlačidlo Stop, prevádzková kontrolka riadiaceho napätia, uzamykateľné profilovým polycylindrom (možnosť zakúpiť ako príslušenstvo),

Rozmery:
77 × 270 × 70 mm (š × v × h)
Druh ochrany: IP 44



Kľúčový spínač ESU 30

s 3 kľúčmi, vyhotovenie pod omietku, voliteľne funkcia impulz alebo Otvoriť / Zatvoriť;

Rozmery spínacej skrine:

60 mm (d), 58 mm (h),

Rozmery krytu:

90 × 100 mm (š × v),

Vybratie v murive:

65 mm (d), 60 mm (h);

Druh ochrany: IP 54

Vyhotovenie na omietku ESA 30

(bez obr.)

Rozmery:

73 × 73 × 50 mm (š × v × h)



Kľúčový spínač STAP 50

s 3 kľúčmi, vyhotovenie na omietku

Rozmery:

80 × 80 × 63 mm (š × v × h)

Druh ochrany: IP 54

Kľúčový spínač STUP 50

s 3 kľúčmi, vyhotovenie pod omietkou (bez obr.)

Rozmery:

80 × 80 mm (š × v);

Druh ochrany: IP 54



Ťahový spínač ZT 2 s lankom

Vydanie impulzu na otvorenie alebo zatvorenie

Rozmery:

60 × 90 × 55 mm (š × v × h)

Dĺžka ťažného lanka: 3,2 m;

Druh ochrany: IP 65

Konzola KA1 (bez obr.)

Vyloženie 1680 – 3080 mm, použiteľné so ZT 2



Stojace stĺpy

so skrutkovacím podstavcom pre montáž na podlahu, povrch vo farbe biely hliník RAL 9006, profil 90 × 90 mm, k dispozícii aj ako vyhotovenie na zabetónovanie

Stojaci stĺp STN 1

na upevnenie 1 povelového zariadenia na povrchu, výška 1050 mm

Stojaci stĺp STN 1-1

na upevnenie 2 povelových zariadení alebo 1 povelového zariadenia a 1 signálneho svetla; výška 1200 mm

Pre povelové zariadenia:

CTR 1b-1, CTR 3b-1, CTV 3-1, CTP 3-1, TTR 1000-1, FL 150, STUP 50, LED Duo signálne svetlo červené / zelené



Kódovací spínač CTR 1b-1/3b-1
pre 1 (CTR 1b-1) funkciu,
prip. 3 (CTR 3b-1) funkcie,
s osvetlenými tlačidlami

Rozmery:
80 × 80 × 15 mm (š × v × h)



Kódovací spínač CTV 3-1
pre 3 funkcie, s mimoriadne
odolnou kovovou klávesnicou

Rozmery:
80 × 80 × 15 mm (š × v × h)



Kódovací spínač CTP 3
pre 3 funkcie, s osvetleným
popisom a s dotykovým povrchom

Rozmery:
80 × 80 × 15 mm (š × v × h)



Skríňa dekodéra
pre kódovací spínač CTR 1b-1,
CTR 3b-1, CTV 3-1, CTP 3

Rozmery:
140 × 130 × 50 mm (š × v × h),
Spínací výkon: 2,5 A / 30 V DC
500 W / 250 V AC



Čítačka odtlačkov prstov FL 150
pre 2 funkcie, možnosť uloženia
až 150 odtlačkov prstov

Rozmery:
80 × 80 × 13 mm (š × v × h)
Skríňa dekodéra
70 × 275 × 50 mm (š × v × h)
Spínací výkon: 2,0 A / 30 V DC



Radarový hlásič pohybu RBM 2
pre impulz Brána otvorená
s rozpoznaním smeru max.
montážna výška: 6 m; voliteľné
diaľkové ovládanie pre radarový
snímač pohybu

Rozmery:
155 × 132 × 58 mm (š × v × h)
Zaťaženie kontaktu:
24 AC / DC, 1 A
(ohmické zaťaženie),
Druh ochrany: IP 65



Transpondérový spínač TTR 1000-1
pre 1 funkciu, prostredníctvom transpondérového kľúča alebo
transpondérovej karty, možnosť uloženia do 1000 kľúčov alebo kariet

Rozmery: 80 × 80 × 15 mm (š × v × h),
Skríňa dekodéra: 140 × 130 × 50 mm (š × v × h),
Spínací výkon: 2,5 A / 30 V DC; 500 W / 250 V AC



Príslušenstvo

Prijímače, Gateway



Prijímač Bluetooth HET-BLE

na obsluhu pomocou aplikácie Hörmann BlueSecur, impulzné ovládanie priemyselných sekcionálnych brán

Rozmery:

110 × 45 × 40 mm (š × v × h)



UAP 1-300

pre WA 300 R S4; voľbu impulzu, funkciu čiastočného otvorenia, hlásenie koncových polôh a prípojku signálneho svetla so systémovým vedením s dĺžkou 2 m,

Rozmery:

150 × 70 × 52 mm (š × v × h)

Spínací výkon max.: 30 V DC / 2,5 A

(ohmické zaťaženie), 250 V AC / 500 W

(ohmické zaťaženie);

Druh ochrany: IP 65



HOR 1-300

pre WA 250 R S4, WA 300 R S4 alebo ovládanie 300 na ovládanie hlásenia koncových polôh alebo signálnych svetiel s prívodom s dĺžkou 2 m; voliteľne možné získať na montáž do ovládania s tlačidlovými spínačmi 300 U (bez obr.)

Rozmery:

110 × 45 × 40 mm (š × v × h)

Spínací výkon max.: 30 V DC / 2,5 A

(ohmické zaťaženie), 250 V AC / 500 W

(ohmické zaťaženie);

Druh ochrany: IP 44



Gateway Loxone (Hörmann Air)

pre ovládania 545, 560 na ovládanie pohonov Hörmann a ovládání prostredníctvom systému Smart Home Loxone



Gateway KNX

pre ovládania 545, 560 na ovládanie pohonov a ovládání Hörmann pomocou systému automatizácie budovy KNX



Gateway WLAN

pre ovládania 545, 560 (vrát. HCP adaptéra), integrované ovládanie WA 300 S4, SupraMatic HT na ovládanie pohonov Hörmann a ovládání prostredníctvom Apple Home, Amazon Alexa alebo Google Home / Google Assistant.



Gateway IP Homematic

pre integrované ovládanie WA 300 S4, SupraMatic HT na ovládanie pohonov Hörmann prostredníctvom systému Homematic IP Smart Home



Gateway DeltaDore (Gateway X3D)

pre integrované ovládanie WA 300 S4, SupraMatic HT na ovládanie pohonov Hörmann prostredníctvom systému DeltaDore Tydom IP Smart Home



GSM Control

pre ovládania 360, 445R, 460R, 545, 560 na otvorenie zariadenia prostredníctvom telefonického hovoru a prijímanie stavových alebo poruchových hlásení prostredníctvom SMS

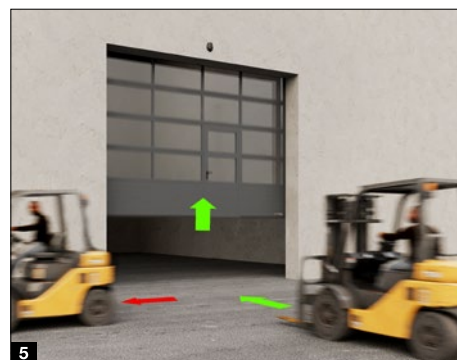
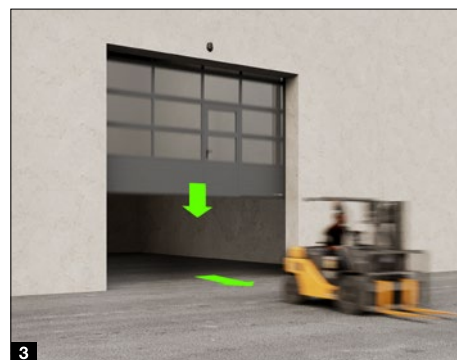
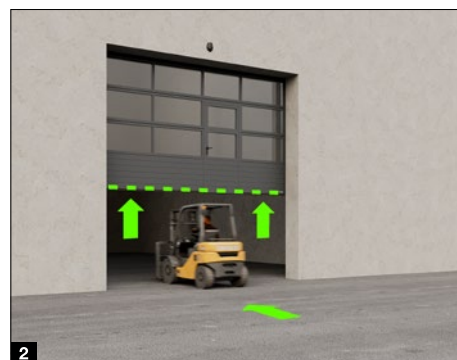


Widescan

Rozpoznávanie pohybu a kontrolné rozpoznávanie High-End garantuje vďaka laserovej technológii prevádzkovo bezpečnú funkciu aj pri rôznych podlahových krytinách. Laserové pole slúži ako spoľahlivý snímač brány. Rozpozná smer a rýchlosť, akou ide objekt a zabezpečuje tak optimálne reakčné časy pri otváraní a zatváraní. Minimalizuje sa tak časové oneskorenie brány a ušetrí sa energia.

- Aj pre exteriér, pretože nie je citlivý na rôzne poveternostné vplyvy **1**
- Spoľahlivé zaistenie predpolia, ako aj rýchle a ciele automatické otváranie brány
- Kompletné otvorenie brány pre vozidlá s výškou min. 2400 mm*
- Energeticky úsporné čiastočné otvorenie s nastaviteľnou výškou otvárania pri vozidlách s výškou max. 2400 mm* **2**
- Minimalizácia doby podržania brány na úsporu energie **3**
- Jednoduché skrytie trvalých alebo krátkodobo rušiacich objektov v oblasti záznamu **4**
- Vypnutie križujúcej a osobnej dopravy **5**
- Virtuálny ťahový spínač umožňuje otvor brány osobami alebo vozidlami, keď stoja na definovanom bode
- Ako pomôcka pre nastavenie slúžia viditeľné LED body na podlahe
- Jednoduché pripojenie na ovládanie brány pomocou zástrčnej kabeláže
- Bluetooth modul na komfortné zriadenie pomocou aplikácie, napr. s grafickým znázornením nastavených veľkostí polí v reálnom čase

* v prípade potreby možno nastaviť individuálne



Príslušenstvo

Jednotky pripojenia, LED signálne svetlá



Multifunkčná platina na montáž do existujúcej skrine alebo voliteľne do samostatnej rozširovacej skrine (obr.)

Hlásenie koncových polôh, okamihový impulz, skupinové hlásenie poruchy, rozširovacia jednotka pre ovládania

Rozširovacia skriňa s rýchchlouzáverom
Rozmery: 202 × 164 × 130 mm (š × v × h),
Druh ochrany: IP 65

Platinu je možné alternatívne nainštalovať do ovládania.



Digitálne týždenné časové spínacie hodiny v samostatnej doplnkovej skrini

Spínacie hodiny môžu prostredníctvom bezpotenciálového kontaktu zapínať alebo vypínať povelové zariadenia; rozširovacia jednotka pre ovládania (na montáž do existujúcej skrine);
spínací výkon: 230 V AC 2,5 A / 500 W, prepínateľný letný / zimný čas,
Ručné zapnutie: automatická prevádzka, predvoľba zapojenia
Doba ZAP / Doba VYP

Rozširovacia skriňa s rýchchlouzáverom
Rozmery: 202 × 164 × 130 mm (š × v × h),
Druh ochrany: IP 65



Jednotka pripojenia leto / zima v doplnkovej skrini

Funkcia na kompletné otvorenie brány a voľne programovateľná medzipoloha; rozširovacia jednotka pre ovládania

Rozširovacia skriňa s rýchchlouzáverom
Rozmery: 202 × 164 × 130 mm (š × v × h),
Druh ochrany: IP 65



Indukčná slučka DI 1 v samostatnej doplnkovej skrini

Vhodná pre jednu indukčnú slučku, detektor indukčných slučiek s jedným zatváracím kontaktom a jedným prepínacím kontaktom

Indukčná slučka DI 2 (bez obr.) v samostatnej doplnkovej skrini,
vhodná pre dve oddelené indukčné slučky, detektor indukčných slučiek s dvoma bezpotenciálovými zatváracími kontaktmi, možné nastaviť na impulz alebo trvalý kontakt, možné rozpoznanie smeru

Rozširovacia skriňa s rýchchlouzáverom
Rozmery: 202 × 164 × 130 mm (š × v × h),
Spínací výkon:
DI 1: malé napätie 2 A, 125 V A / 60 W,
DI 2: 250 V AC, 4 A, 1000 VA (ohmické zaťaženie AC),
Dodávka: bez slučkového kábla

Slučkový kábel pre indukčnú slučku: slučku à 50 m,
označenie kábla: SIAF, prierez: 1,5 mm², farba: hnedá



Prípojka signálneho svetla na montáž do existujúcej skrine alebo voliteľne do samostatnej rozširovacej skrine (obr.)

vrát. 2 LED signálnych svetiel TL40S ye; Rozširovacia jednotka pre ovládanie, s prípojkou signálnych svetiel na optickú signalizáciu počas pohybu brány (týždenné časové spínacie hodiny, voliteľne); Možnosti použitia: výstraha pre príjazd, automatické zatvorenie

Po uplynutí nastavenej doby podržania otvorenej brány (0 – 480 s) blikajú signálne svetlá počas nastavenej doby varovania (0 – 70 s).

Rozširovacia skriňa s rýchlozáverom
Rozmery: 202 x 164 x 130 mm (š x v x h),
Zaťaženie kontaktov: 250 V AC; 2,5 A / 500 W;
Druh ochrany: IP 65



Riadenie jazdných dráh v samostatnej doplnkovej skrine alebo na zabudovanie do existujúcej skrine (iba pre ovládania 360, 560)

vrát. 2 LED signálnych svetiel TL40S rd / gn alebo 2 LED signálnych svetiel TL40S rd / ye* / gn; rozširovacia jednotka pre ovládania, s prípojkou signálnych svetiel slúži na optickú signalizáciu pre reguláciu vjazdu a výjazdu (týždenné časové spínacie hodiny voliteľne); Doba zelenej fázy: nastaviteľná medzi 0 – 480 s, Doba fázy vypratania: nastaviteľná medzi 0 – 70 s

Rozširovacia skriňa s rýchlozáverom
Rozmery: 202 x 164 x 130 mm (š x v x h),
Zaťaženie kontaktov: 250 V AC; 2,5 A / 500 W;
Druh ochrany: IP 65

* Žltá nie je potrebná na riadenie jazdných dráh



LED signálne svetlo TL40S rd

1 plameň, červený, napájacie napätie 100 – 240 V AC / 50 – 60 Hz Menovitý výkon: cca 2 W Druh ochrany: IP 65

Rozmery: 180 x 250 x 290 mm (š x v x h)

LED signálne svetlo TL40S ye

1 plameň, žltý, napájacie napätie 100 – 240 V AC / 50 – 60 Hz Menovitý výkon: cca 2 W Druh ochrany: IP 65

Rozmery: 180 x 250 x 290 mm (š x v x h)

LED signálne svetlo TL40S gn

1 plameň, zelený, napájacie napätie 100 – 240 V AC / 50 – 60 Hz Menovitý výkon: cca 2 W Druh ochrany: IP 65

Rozmery: 180 x 250 x 290 mm (š x v x h)

LED signálne svetlo TL40S rd / gn

2 plamene, červený / zelený, napájacie napätie 100 – 240 V AC / 50 – 60 Hz Menovitý výkon: cca 2 W Druh ochrany: IP 65

Rozmery: 180 x 467 x 290 mm (š x v x h)

LED signálne svetlo TL40S rd / ye / gn

1 plameň, červený / žltý / zelený, napájacie napätie 24 V DC Menovitý výkon: cca 2 W Druh ochrany: IP 65

Rozmery: 180 x 250 x 290 mm (š x v x h)

Výkonové vlastnosti

podľa EN 13241

Typy brán	SPU F42	SPU 67 Thermo	APU F42	APU F42 Thermo	APU 67 Thermo	ALR F42	ALR F42 Thermo	ALR 67 Thermo
Zaťaženie vetrom	Trieda podľa EN 12424							
Brána bez integrovaných dverí	3 ²⁾ / 4 ^{1, 2)}	3 ²⁾ / 4 ^{1, 2)}	3 / 4 ¹⁾	3 / 4 ¹⁾	3 / 4 ¹⁾	3 / 4 ¹⁾	3 / 4 ¹⁾	3 / 4 ¹⁾
Brána s integrovanými dverami	2 ²⁾ / 3 ^{1, 2)}	2 ²⁾ / 3 ^{1, 2)}	2 / 3 ¹⁾	2 / 3 ¹⁾	2 / 3 ¹⁾	2 / 3 ¹⁾	2 / 3 ¹⁾	2 / 3 ¹⁾
Vodotesnosť	Trieda podľa EN 12425							
Brána bez / s integrovanými dverami	3 (70 Pa)	3 (70 Pa)	3 (70 Pa)	3 (70 Pa)	3 (70 Pa)	3 (70 Pa)	3 (70 Pa)	3 (70 Pa)
Priepustnosť vzduchu	Trieda podľa EN 12426							
Brána bez integrovaných dverí	2 / 3 ^{3, 5, 6, 7)}	2 / 4 ^{3, 5, 6, 7)}	2	2	2 / 3 ^{5, 6, 7)}	2	2	2 / 3 ⁵⁾
Brána s integrovanými dverami	1	1	1	1	1	1	1	1
Zvuková izolácia ⁵⁾	R [db] podľa normy EN ISO 717-1							
Brána bez integrovaných dverí	25 ³⁾	25 ³⁾	23	23	23	23 / 30 ⁴⁾	23 / 30 ⁴⁾	23 / 30 ⁴⁾
Brána s integrovanými dverami	24 ³⁾	24 ³⁾	22	22	22	22 / 29 ⁴⁾	22 / 29 ⁴⁾	22 / 29 ⁴⁾
Tepelná izolácia	Hodnota U = W/(m ² ·K) podľa normy EN 13241, príloha B, pri ploche brány 5000 × 5000 mm							
Brána bez / s integrovanými dverami								
Zabudovaná brána s ThermoFrame	1,0 / 1,2 0,94 / 1,2	0,62 / 0,82 0,51 / 0,75						
Plastové dvojité tabule s ThermoFrame			3,4 / 3,6 3,3 / 3,6	2,9 / 3,1 2,8 / 3,1		3,6 / 3,8 3,6 / 3,8	3,0 / 3,2 3,0 / 3,2	
Plastové trojité tabule s ThermoFrame			3,0 / 3,2 2,9 / 3,1	2,5 / 2,7 2,4 / 2,6	2,1 / 2,3 2,0 / 2,2	3,2 / 3,4 3,1 / 3,4	2,6 / 2,8 2,5 / 2,8	2,2 / 2,4 2,1 / 2,3
Plastová štvoritá tabuľa s ThermoFrame					1,8 / 2,0 1,7 / 1,9			1,9 / 2,1 1,8 / 2,1
Klimatizačná dvojité tabuľa s ThermoFrame			2,5 / 2,7 2,4 / 2,6	2,0 / 2,2 1,9 / 2,1	1,6 / 1,8 1,5 / 1,7	2,7 / 2,9 2,6 / 2,8	2,1 / 2,3 2,0 / 2,2	1,7 / 1,9 1,6 / 1,8
Dvojité tabuľa z pravého skla s ThermoFrame			3,4 / 3,6 3,3 / 3,6	2,9 / 3,1 2,8 / 3,0	2,6 / 2,8 2,5 / 2,7	3,6 / 3,8 3,6 / 3,8	3,0 / 3,2 3,0 / 3,2	2,7 / 2,9 2,6 / 2,8
Jednoduchá tabuľa z pravého skla s ThermoFrame								
polyuretánová sendvičová výplň s ThermoFrame								
¹⁾ pri šírkach brány do 4000 mm								
²⁾ pri bránach so sendvičovým presklením, prípadne s nižšími triedami								
³⁾ pri bránach bez zasklievacieho rámu								
⁴⁾ údaje týkajúce sa činiteľa nepriezvučnosti s tabuľami z pravého skla (voliteľne)								
⁵⁾ s ThermoFrame								
⁶⁾ s voliteľnou súpravou lepšej vzduchotesnosti								
⁷⁾ iba pri povrchovej úprave Micrograin								
Vedľajšie dvere	NT 60 pre SPU	NT 60 pre APU	NT 60 pre ALR	NT 60 pre ALR Vitraplan	NT 80 Thermo pre SPU	NT 80 Thermo pre APU	NT 80 Thermo pre ALR	
Zaťaženie vetrom Trieda podľa EN 12424	3C	3C	3C	3C	4C	4C	4C	
Priepustnosť vzduchu Trieda podľa EN 12426	3	3	3	3	3	3	3	
Odolnosť voči privalovému dažďu nechránené, otváranie smerom von	1 A	1 A	1 A	1 A	1 A	1 A	1 A	
Tepelná izolácia Hodnota U = W/(m ² ·K) podľa normy EN 13241, príloha B, pri veľkosti dverí 1250 × 2200 mm	2,9	4,2	4,7	4,7	1,6	2,2	2,4	

ALR F42 Glazing	ALR 67 Thermo Glazing	ALR F42 Vitraplan	ALR F42 Vitraplan AT	Presklenia / výplne	Hodnota Ug W/(m ² ·K)	Hodnota τ _v %	Hodnota g %
3 / 4 ¹⁾	3 / 4 ¹⁾	3 / 4 ¹⁾	3 / 4 ¹⁾	Plastové tabule			
				Jednoduchá tabuľa, 3 mm			
				číra		88	
				kryštalická štruktúra		84	
				Dvojitá tabuľa, 26 mm			
3 (70 Pa)	3 (70 Pa)	3 (70 Pa)	3 (70 Pa)	číra	2,6	77	74
				kryštalická štruktúra	2,6	77	74
				sivo tónovaná	2,6	3	28
				bielo tónovaná (opál)	2,6	69	69
				Trojnásobná tabuľa, 26 mm			
2	2 / 3 ⁹⁾	2	2	číra	1,9	68	67
				kryštalická štruktúra	1,9	68	67
				sivo tónovaná	1,9	3	25
				bielo tónovaná (opál)	1,9	61	63
				Trojnásobná tabuľa, 51 mm			
30	30	23	23	číra	1,6	68	67
				kryštalická štruktúra	1,6	68	67
				sivo tónovaná	1,6	3	25
				bielo tónovaná (opál)	1,6	61	63
				Štvoritá tabuľa, 51 mm			
				číra	1,3	60	61
				kryštalická štruktúra	1,3	60	61
				sivo tónovaná	1,3	2	23
				bielo tónovaná (opál)	1,3	54	58
				Polykarbonátové tabule			
				Jednoduchá tabuľa, 6 mm			
2,7 / -	1,8 / -			číra	-	-	-
2,6 / -	1,7 / -			Dvojitá tabuľa, 26 mm			
3,8 / -	3,0 / -			číra	2,7	81	75
3,8 / -	2,9 / -			Trojnásobná tabuľa, 51 mm			
6,1 / -				číra	1,6	70	67
6,1 / -				Štvoritá tabuľa, 51 mm			
				číra	1,3	61	61
				Tabule z pravého skla			
				Jednoduchá tabuľa, 6 mm			
				číra	5,7	88	79
				Dvojitá tabuľa, 26 mm			
				číra	2,7	81	76
				Klimatizačná dvojitá tabuľa, 26 mm			
				číra	1,1	80	64
				Výplň			
				Viacnásobná lamelová doska	1,9	57	62

Nadstavby Vitraplan na požiadanie

Hodnota Ug Hodnota prechodu tepla
Hodnota τ_v Stupeň priepustnosti svetla (svetelná priepustnosť)
Hodnota g Stupeň priepustnosti celkovej energie

Konštrukčné a kvalitatívne znaky

podľa EN 13241

	SPU F42	SPU 67 Thermo	APU F42	APU F42 Thermo	APU 67 Thermo
Konštrukcia					
samonosná	●	●	●	●	●
Konštrukčná hĺbka, mm	42	67	42	42	67
Veľkosti brány					
Max. šírka v mm, LZ	8000	10000	8000	7000	10000
Max. výška v mm, RM	7500	7500	7500	7500	7500
Materiál, krídlo brány					
Oceľová lamela, dvojstenná	●	-	●	●	-
Oceľová lamela, dvojstenná, termicky oddelená	-	●	-	-	●
Hliníkový profil	-	-	●	-	-
Hliníkový profil, termicky oddelený	-	-	-	●	●
Povrchová úprava, krídlo brány					
Pozinkovaná oceľ s vysokokvalitnou povrchovou úpravou vo farbe RAL 9002	●	●	○	○	○
Pozinkovaná oceľ s vysokokvalitnou povrchovou úpravou vo farbe RAL 9006	○	○	●	●	●
Pozinkovaná oceľ s vysokokvalitnou povrchovou úpravou vo farbe RAL podľa výberu	○	○	○	○	○
Hliník eloxovaný E6 / C0	-	-	●	●	●
Hliník s vysokokvalitnou povrchovou úpravou vo farbe RAL podľa výberu	-	-	○	○	○
Hliník s vysokokvalitnou povrchovou úpravou vo farbe RAL 9005	-	-	-	-	-
Integrované dvere					
	○	○	○	○	○
Vedľajšie dvere					
Vedľajšie dvere NT 60 vzhľadovo rovnaké s bránou	○	○	○	○	○
Vedľajšie dvere NT 80 Thermo vzhľadovo rovnaké s bránou	○	○	○	○	○
Presklenia					
Lamelové okná typ A	○	○	-	-	-
Lamelové okná typ D	○	○	-	-	-
Lamelové okná typ E	○	-	-	-	-
NOVINKA. Lamelové okná typ F	○	○	-	-	-
Hliníkové zasklievacie rámy	○	○	●	●	●
Tesnenia					
4-stranové obvodové	●	●	●	●	●
Stredové tesnenie medzi článkami brány	●	●	●	●	●
ThermoFrame					
	○	○	○	○	○
Blokovacie systémy					
Vnútorne blokovania	●	●	●	●	●
Vonkajšie / vnútorne blokovania	○	○	○	○	○
Bezpečnostné vybavenie					
Poistka proti posunu	●	●	●	●	●
Bezpečnostné vybavenie RC2	○	○	-	-	-
Bezpečnostné vlastnosti podľa EN 13241					
Ochrana proti privretiu prstov	●	-	●	●	-
Ochrana proti zásahu z boku	●	●	●	●	●
Zabezpečenie proti pádu pri bránach	●	●	●	●	●
Možnosti upevnenia					
Betón	●	●	●	●	●
Oceľ	●	●	●	●	●
Murivo	●	●	●	●	●
Iné na požiadanie	-	-	-	-	-

● = sériovo
○ = voliteľne

ALR F42	ALR F42 Thermo	ALR 67 Thermo	ALR F42 Glazing	ALR 67 Thermo Glazing	ALR F42 Vitraplan	ALR F42 Vitraplan AT
● 42	● 42	● 67	● 42	● 67	● 42	● 42
8000 7500	7000 7500	10000 7500	5500 4000	5500 4000	6000 7000	6000 7000
-	-	-	-	-	-	-
●	-	-	●	-	●	●
-	●	●	-	●	-	-
-	-	-	-	-	-	-
-	-	-	-	-	-	-
●	●	●	●	●	-	-
○	○	○	○	○	-	-
-	-	-	-	-	●	●
○	○	○	-	-	-	-
○	○	○	○	○	○	○
○	○	○	○	○	-	-
-	-	-	-	-	-	-
-	-	-	-	-	-	-
-	-	-	-	-	-	-
●	●	●	●	●	●	●
●	●	●	●	●	●	●
○	○	○	○	○	○	○
●	●	●	●	●	●	●
○	○	○	-	-	-	-
●	●	●	●	●	●	●
●	●	-	●	-	●	●
●	●	●	●	●	●	●
●	●	●	●	●	●	●
●	●	●	●	●	●	●

Všetko z jednej ruky pre objektové a priemyselné stavby

Náš široký program výrobkov ponúka vhodné riešenie pre každú požiadavku. Všetky naše výrobky sú navzájom presne zladené a zaručujú vysokú funkčnú bezpečnosť. Z týchto dôvodov sme pre vás silným partnerom orientujúcim sa na budúcnosť v oblasti výstavby objektov a priemyselnej výstavby.

PRÍEMYSELNÉ BRÁNY. NAKLADACIA TECHNIKA. POSUVNÉ BRÁNY. OBJEKTOVÉ DVERE. SYSTÉMY KONTROLY PRÍJAZDU.



Zobrazené výrobky sú čiastočne vybavené špeciálnym vybavením a nezodpovedajú vždy štandardnému vybaveniu. Vyobrazené povrchové úpravy a farby nie sú z dôvodov týkajúcich sa tlače farebne záväzné. Všetky údaje o farbách RAL podľa príslušnej farby RAL. Chránené autorským právom. Dotlač, aj v skrátenej podobe, iba s naším povolením. Zmeny vyhradené.